



Analisi Risultati Finali

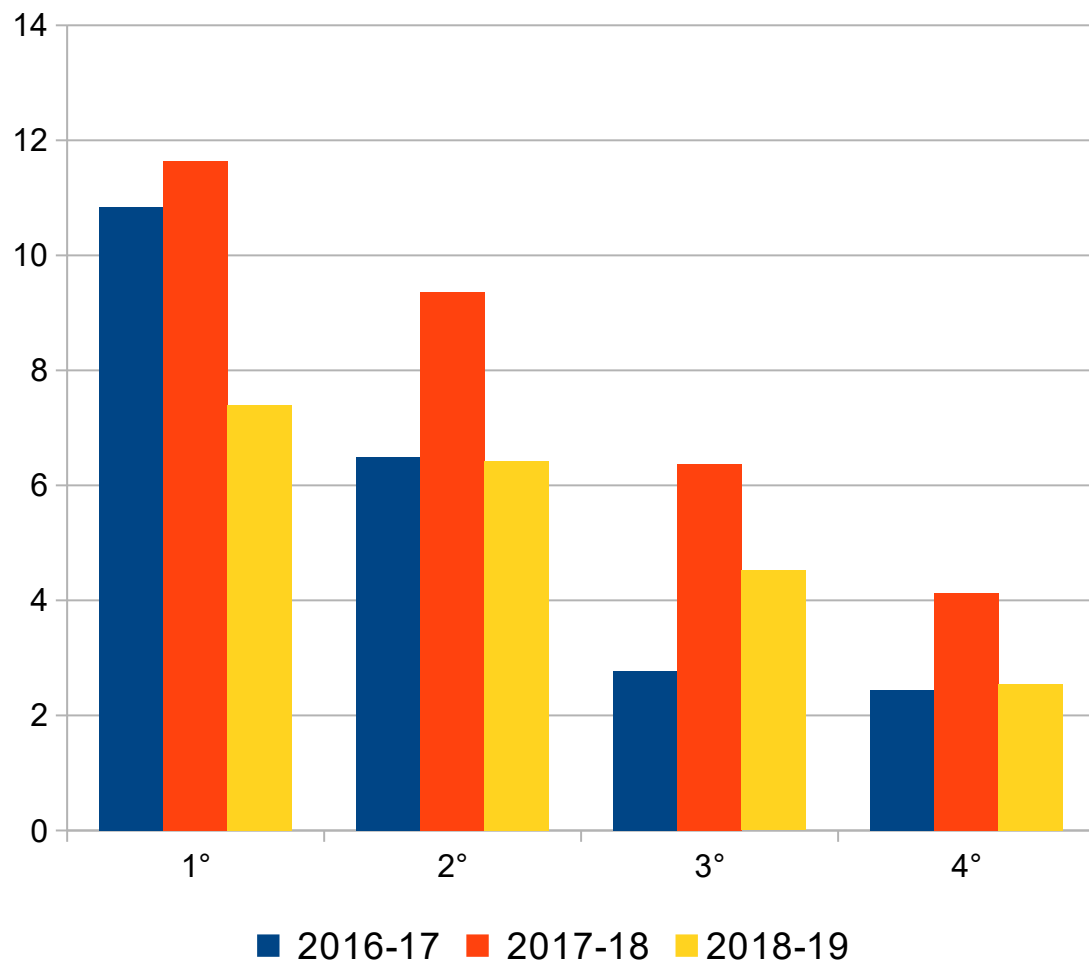
**Anno Scolastico
2018 - 2019**

Premessa

La diapositiva che segue presenta il numero totale di insufficienze (**voti orali e scritti**) per anno di corso e totali, esclusi comportamento e scienze motorie (in molti casi voti tutti uguali).

Totale Insufficienze - Confronti

Classi	2016-17	2017-18	2018-19
1°	10,84	11,64	7,39
2°	6,49	9,37	6,42
3°	2,77	6,38	4,52
4°	2,45	4,13	2,55
MEDIA	5,66	7,35	5,00



Percentuale Insufficienze 1^e Liceo

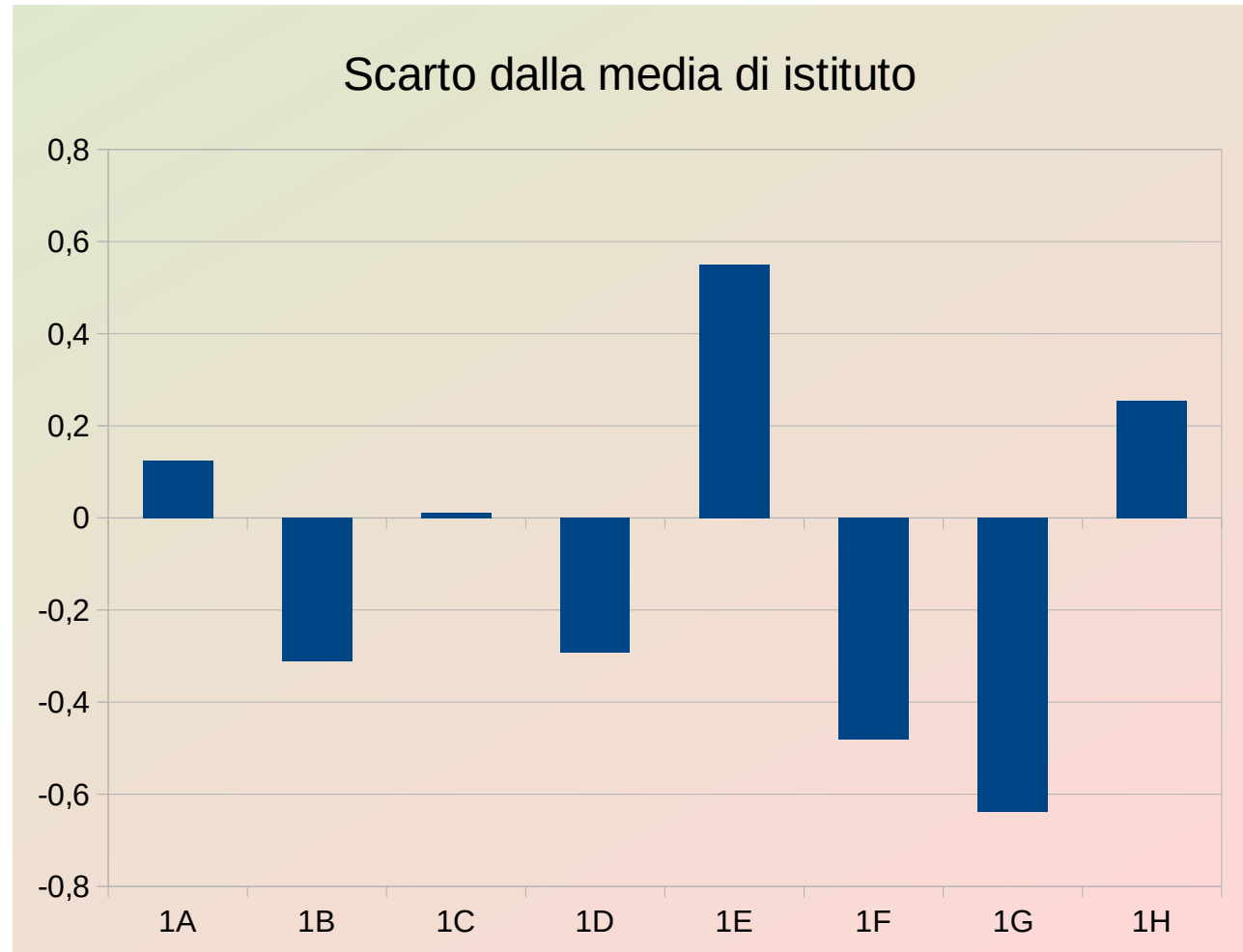
	1A	1B	1C	1D	1E	1F	1G	1H
Italiano	9,52	0,00	0,00	5,26	0,00	4,76	0,00	9,52
Latino	9,52	25,00	15,38	10,53	4,35	9,52	36,84	0,00
Greco	14,29	8,33	11,54	15,79	0,00	9,52	42,11	14,29
Storia	0,00	0,00	3,85	0,00	0,00	4,76	0,00	0,00
Inglese	23,81	0,00	0,00	26,32	13,04	33,33	0,00	0,00
Matematica	0,00	4,17	7,69	15,79	0,00	4,76	10,53	9,52
Scienze	4,76	0,00	0,00	5,26	0,00	0,00	5,26	0,00

Percentuali Insufficienze 3^e Liceo

	3B	3C	3D	3E	3F
Italiano	0,0	0,0	0,0	0,0	0,0
Latino	8,0	0,0	4,2	28,6	14,3
Greco	28,0	0,0	4,2	19,0	19,0
Filosofia	0,0	0,0	0,0	0,0	0,0
Storia	0,0	0,0	0,0	0,0	0,0
Inglese	0,0	0,0	0,0	0,0	9,5
Matematica	16,0	0,0	0,0	4,8	0,0
Fisica	4,0	0,0	0,0	0,0	0,0
Scienze	0,0	0,0	0,0	0,0	0,0
Arte	0,0	0,0	0,0	0,0	0,0

Differenza valutazione tra PRIME e Istituto

Classi	Media voti	
	2018/19	Scarto
1A	7,25	0,12
1B	6,82	-0,31
1C	7,14	0,01
1D	6,83	-0,29
1E	7,68	0,55
1F	6,65	-0,48
1G	6,49	-0,64
1H	7,38	0,25
Istituto	7,13	

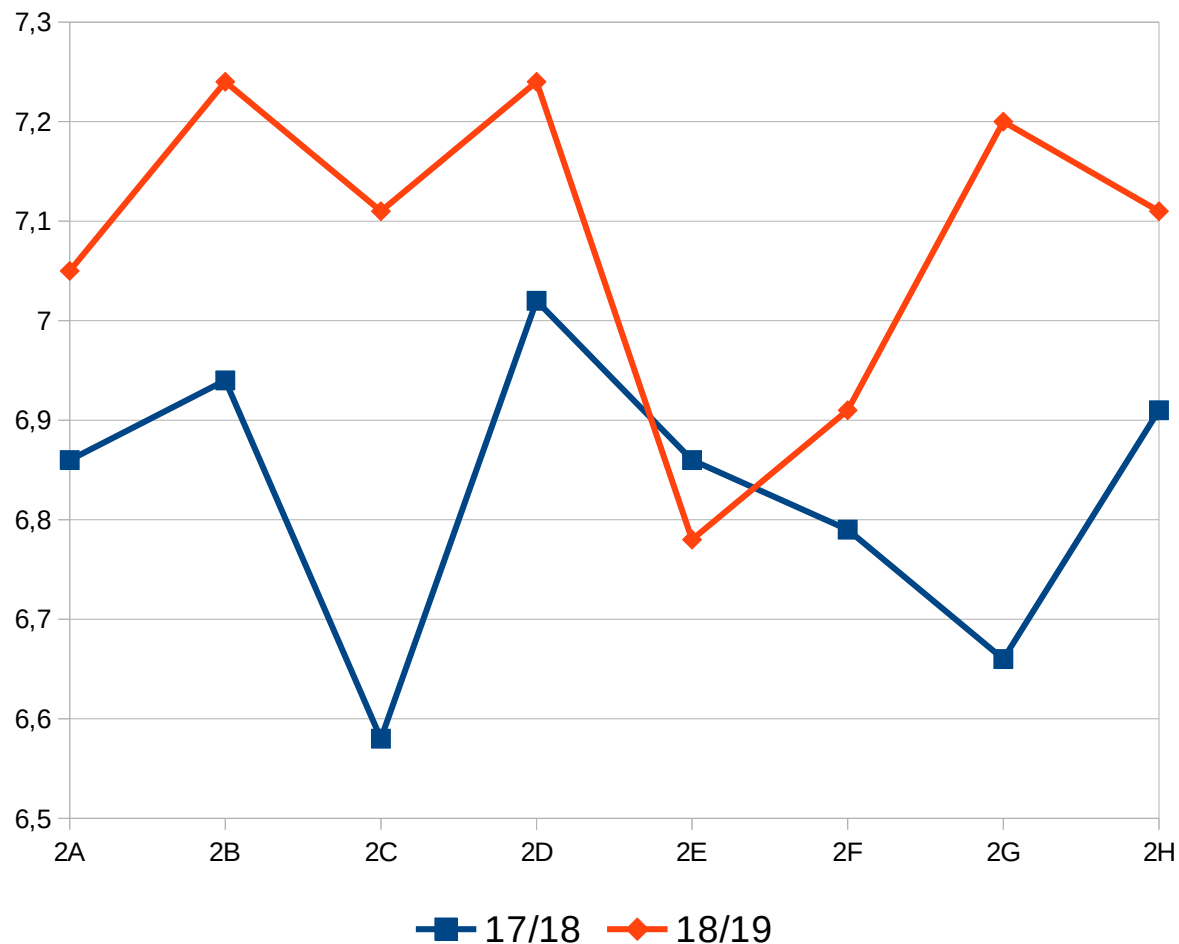


Anno 18/19 - Intervallo di variabilità statistico dell'intero istituto: **6,8 < media < 7.5**

Serie Storica delle medie per classe

Diverso n° studenti

Classe attuale	17/18	18/19
2A	6,86	7,05
2B	6,94	7,24
2C	6,58	7,11
2D	7,02	7,24
2E	6,86	6,78
2F	6,79	6,91
2G	6,66	7,20
2H	6,91	7,11
Istituto	7,04	7,21



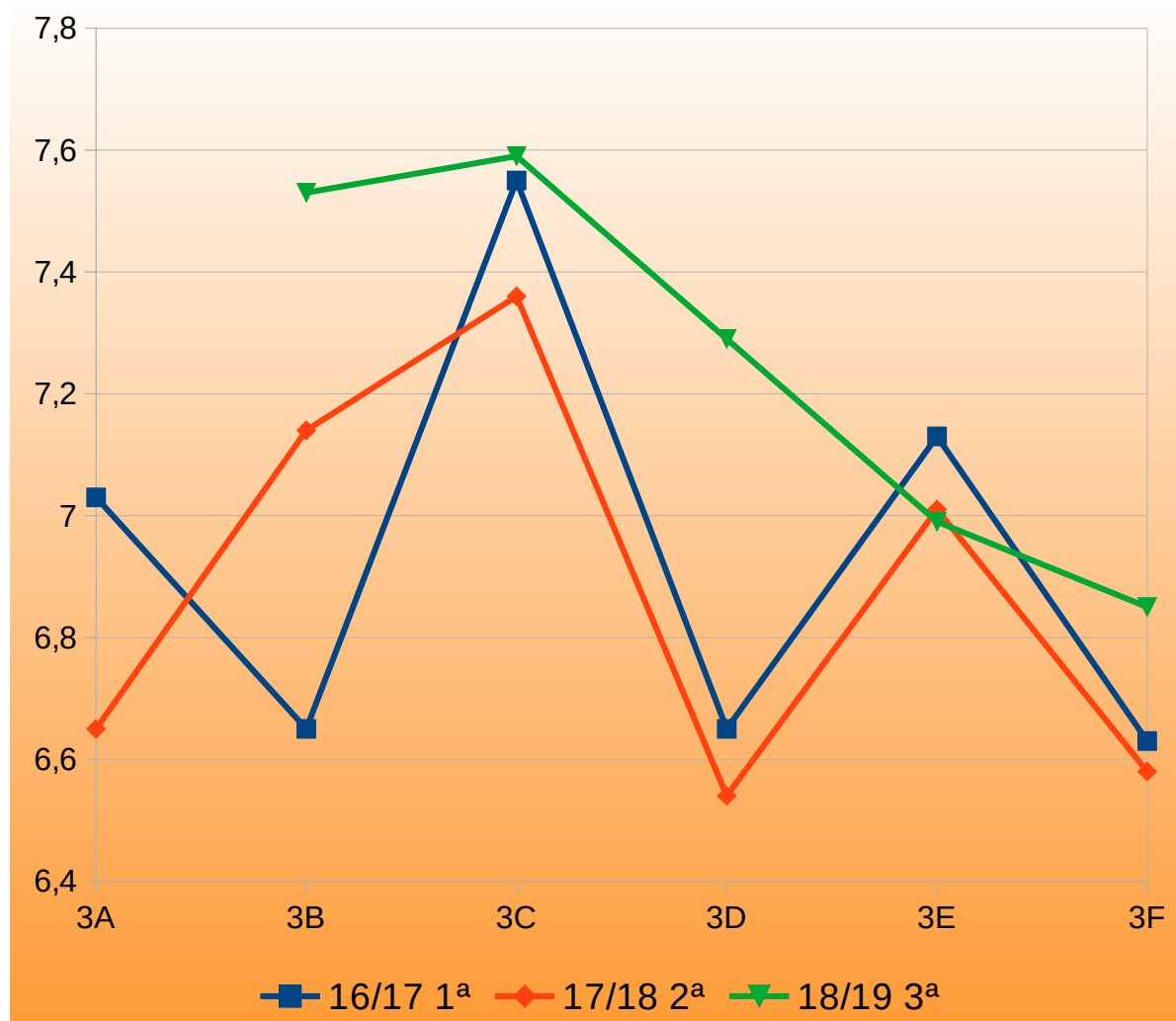
I dati rappresentano il valore medio dei voti della stessa classe nei diversi anni scolastici

Serie Storica delle medie per classe

Distribuzione studenti ex 2° nelle altre sezioni

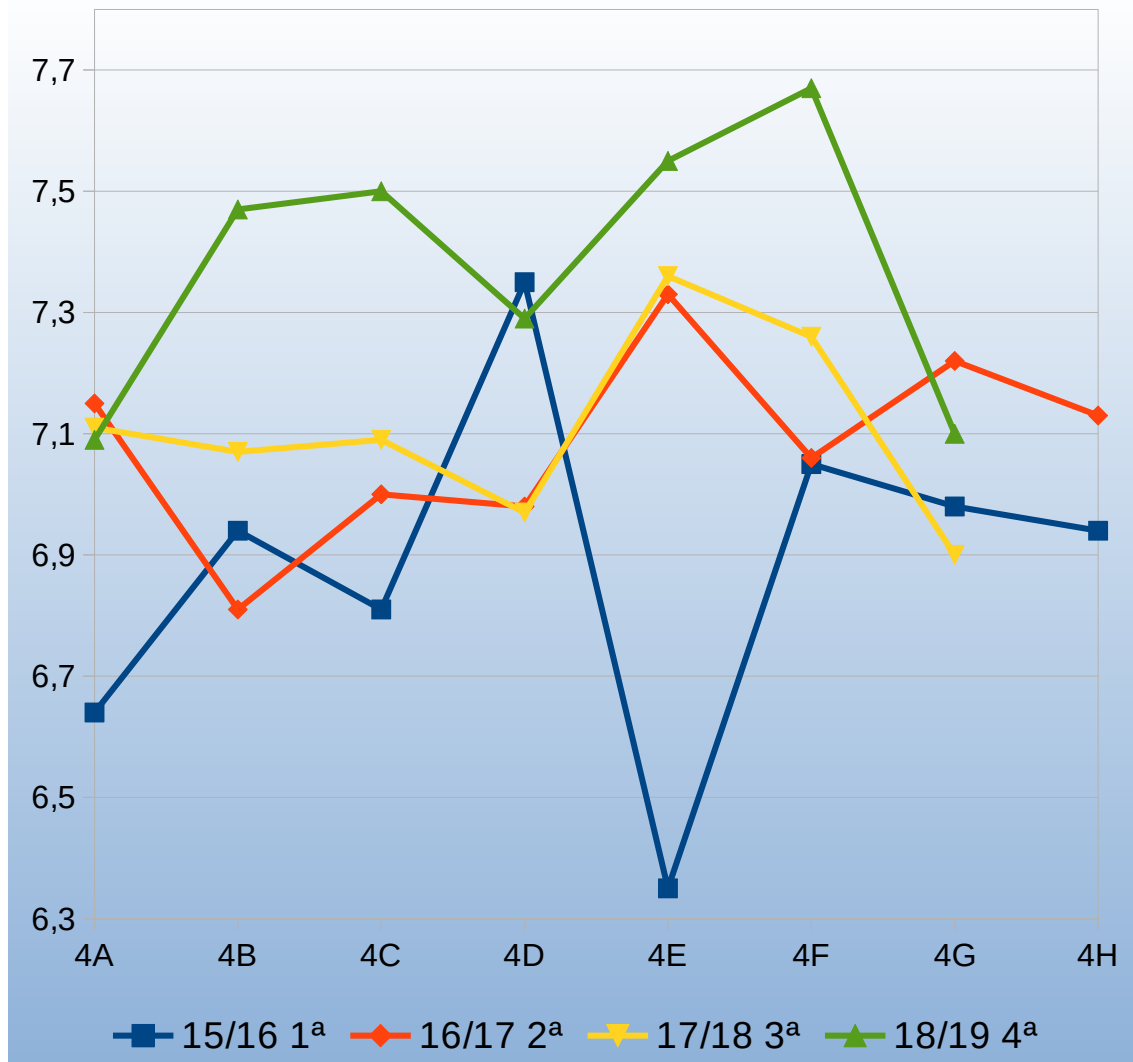
Classi	Media voti		
	16/17 1 ^a	17/18 2 ^a	18/19 3 ^a
3A	7,03	6,65	
3B	6,65	7,14	7,53
3C	7,55	7,36	7,59
3D	6,65	6,54	7,29
3E	7,13	7,01	6,99
3F	6,63	6,58	6,85
Istituto	6,91	7,04	7,21

I dati rappresentano il valore medio dei voti della stessa classe nei diversi anni scolastici



Serie Storica delle medie per classe

Classi	Media voti			
	15/16 1 ^a	16/17 2 ^a	17/18 3 ^a	18/19 4 ^a
4A	6,64	7,15	7,11	7,09
4B	6,94	6,81	7,07	7,47
4C	6,81	7,00	7,09	7,50
4D	7,35	6,98	6,97	7,29
4E	6,35	7,33	7,36	7,55
4F	7,05	7,06	7,26	7,67
4G	6,98	7,22	6,90	7,10
4H	6,94	7,13		
Istituto	6,72	6,91	7,04	7,21



Medie voti per Materia

	Ita	Lat	Gre	Sto	Fil	Ing	Mat	Fis	Sci	Arte
Prime	7,4	6,8	6,8	7,2		6,9	7,0		7,1	
Seconde	7,0	6,9	6,7	7,4		7,1	6,8		7,6	
Terze	7,0	6,8	6,6	8,0	7,8	7,3	7,0	6,9	7,7	7,6
Quarte	7,4	6,9	6,8	8,0	7,9	7,2	6,9	7,3	7,5	7,9

Anno 18/19 - Intervallo di variabilità statistico dell'intero istituto: **6,8 < media < 7.5**

Differenza valutazione – intero Istituto

Anno Scol.	Media degli scarti
2015-2016	0,388
2016-2017	0,435
2017-2018	0,234
2018-2019	0,245

Il valore descrive la media degli scarti di tutte le classi rispetto alla media di istituto

Valutazioni verso l'eccellenza

Studenti con media complessiva tra 8 e 9 e superiore a 9

	16-17		17-18		18-19	
	8 - 9	> 9	8 - 9	> 9	8 - 9	> 9
N° totale	158	20	162	17	158	17
% sul totale	26,29%	3,33%	26,00%	2,71%	25,53%	2,75%

Medie comprensive dei voti di comportamento e scienze motorie

Valutazioni verso l'eccellenza

Studenti con media compresa tra 8 e 9 (con comportamento e SM)

	18-19
1A	7
1B	5
1C	8
1D	5
1E	11
1F	5
1G	2
1H	9
Totale	52
%	29,9

	Prima	Seconda
Sez	17-18	18-19
A	5	7
B	6	4
C	3	5
D	7	4
E	5	2
F	3	1
G	6	5
H	6	4
Totale	41	32
%	23,7	21,5

	Prima	Seconda	Terza
Sez	16-17	17-18	18-19
	5	3	
B	4	7	7
C	12	9	8
D	4	2	4
E	6	6	4
F	3	2	3
Totale	21	29	26
%	14,3	23,2	18,7

Valutazioni verso l'eccellenza

Studenti con media compresa tra 8 e 9 (con comportamento e SM)

	Prima	Seconda	Terza	Quarta
Sez	15-15	16-17	17-18	18-19
A	1	4	6	4
B	3	4	6	9
C	4	4	5	8
D	5	5	4	5
E	3	10	9	8
F	4	6	9	9
G	3	7	5	6
H	2	5		
Totale	20	45	44	49
%	10,8	11,3	27,0	31,2

Valutazioni verso l'eccellenza

Studenti con media superiore a 9 (con comportamento e SM)

	18-19
1A	0
1B	0
1C	0
1D	0
1E	2
1F	0
1G	0
1H	1
Totale	3
%	1,7

	Prima	Seconda
Sez	17-18	18-19
A	0	0
B	0	0
C	0	1
D	0	0
E	0	1
F	0	0
G	0	1
H	1	0
Totale	1	3
%	0,56	2,01

	Prima	Seconda	Terza
Sez	16-17	17-18	18-19
A	0	0	
B	1	1	1
C	1	1	2
D	0	1	1
E	0	0	0
F	0	0	0
Totale	2	3	4
%	1,38	2,40	2,88

Valutazioni verso l'eccellenza

Studenti con media superiore a 9 (con comportamento e SM)

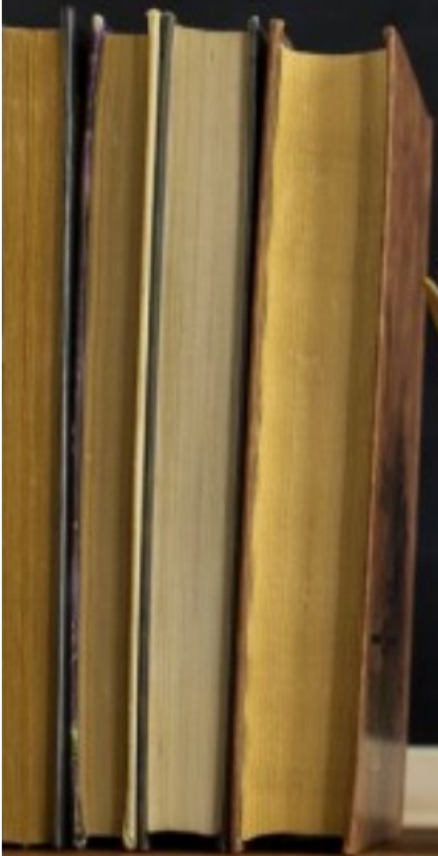
	Prima	Seconda	Terza	Quarta
Sez	15-16	16-17	17-18	18-19
A	0	1	1	1
B	0	0	0	1
C	1	1	1	1
D	0	1	1	1
E	0	1	1	3
F	1	1	1	1
G	0	1	0	0
H	0	0		
Totale	2	6	5	10
%	1,08	3,29	3,07	6,37

Utilizzo Gamma Voti

	N° totale	% sul totale dei docenti
Anno 2015/16	12	21,4%
Anno 2016/17	29	47,5%
Anno 2107/18	16	25,8%
Anno 2018/19	19	30,6%

numero di docenti che hanno utilizzato almeno una volta nelle loro valutazioni finali tutta la gamma dei voti

Esami
maturità
2019



PUNTEGGI MEDI

5A	5B	5C	5D
82,3	75,1	81,5	79,8

5E	5F	5G	5H
82,2	84,2	79,7	78,5

CREDITI MEDI

5A	5B	5C	5D
34,5	32,9	34,8	33,1

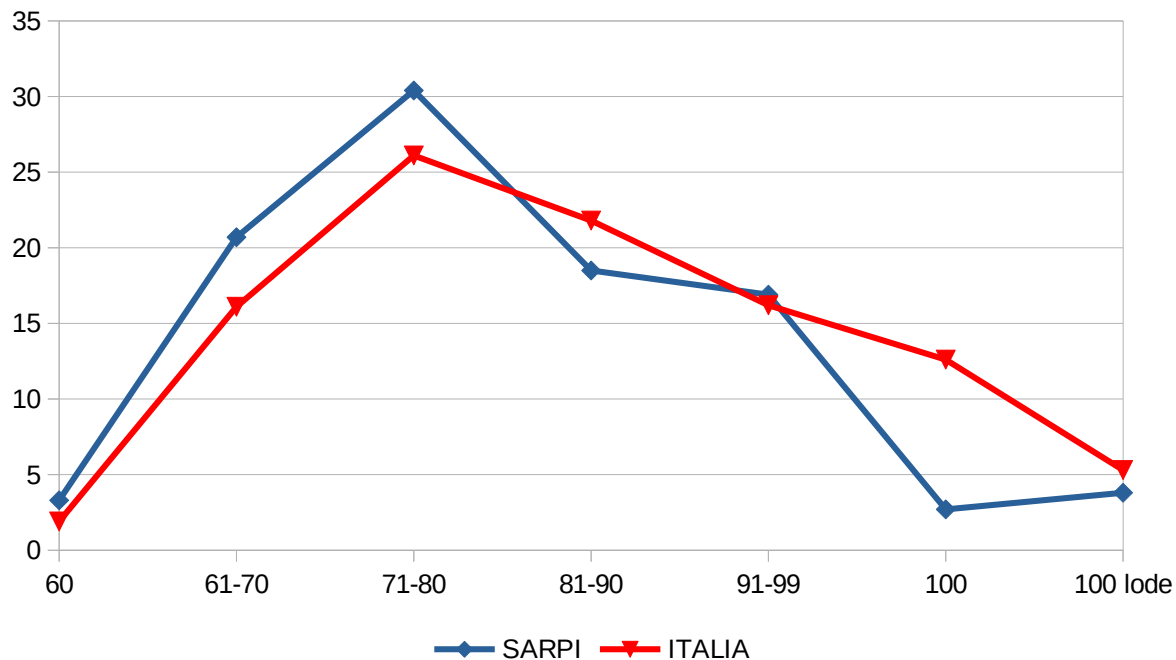
5E	5F	5G	5H
34,5	35,2	34,1	33,7

5A	5B	5C	5D	5E	5F	5G	5H
100	100	100	98	100	99	100	100
100	98	100	95	100	97	100	97
95	98	96	93	100	97	100	89
95	84	91	89	95	97	99	88
93	84	91	89	94	94	93	83
91	81	91	88	92	93	92	83
91	80	90	88	91	93	91	81
90	80	84	84	88	88	91	81
89	77	84	80	85	85	84	80
89	75	81	79	85	85	80	77
85	74	80	78	84	84	78	77
82	72	78	75	80	83	75	76
82	71	77	75	78	79	75	76
79	71	76	72	78	78	75	75
78	71	75	70	77	76	73	75
76	67	71	69	76	76	71	74
76	66	70	67	71	76	71	74
71	65	67	65	67	72	70	73
70	64	65	63	65	70	67	70
68	64	63		60	62	66	68
66	63			60		62	66
64	62					60	65
63	60					60	

MEDIA LICEO: 80,3

UN CONFRONTO TRA LICEI

Voto	60	61-70	71-80	81-90	91-99	100	100 lode
SARPI	3,3	20,7	30,4	18,5	16,9	2,7	3,8
ITALIA	1,9	16,1	26,1	21,8	16,2	12,6	5,3



	1° PROVA	2° PROVA	ORALE
5A	14,3	15,9	16,3
5B	12,8	16,2	12,8
5C	13,6	16,3	15,9
5D	15,9	15,7	14,2
5E	14,3	16,5	15,6
5F	13,9	16,8	17,0
5G	13,8	14,6	16,1
5H	13,4	15,3	15,5

UN CONFRONTO NEL TEMPO: voti ricalcolati a max 20

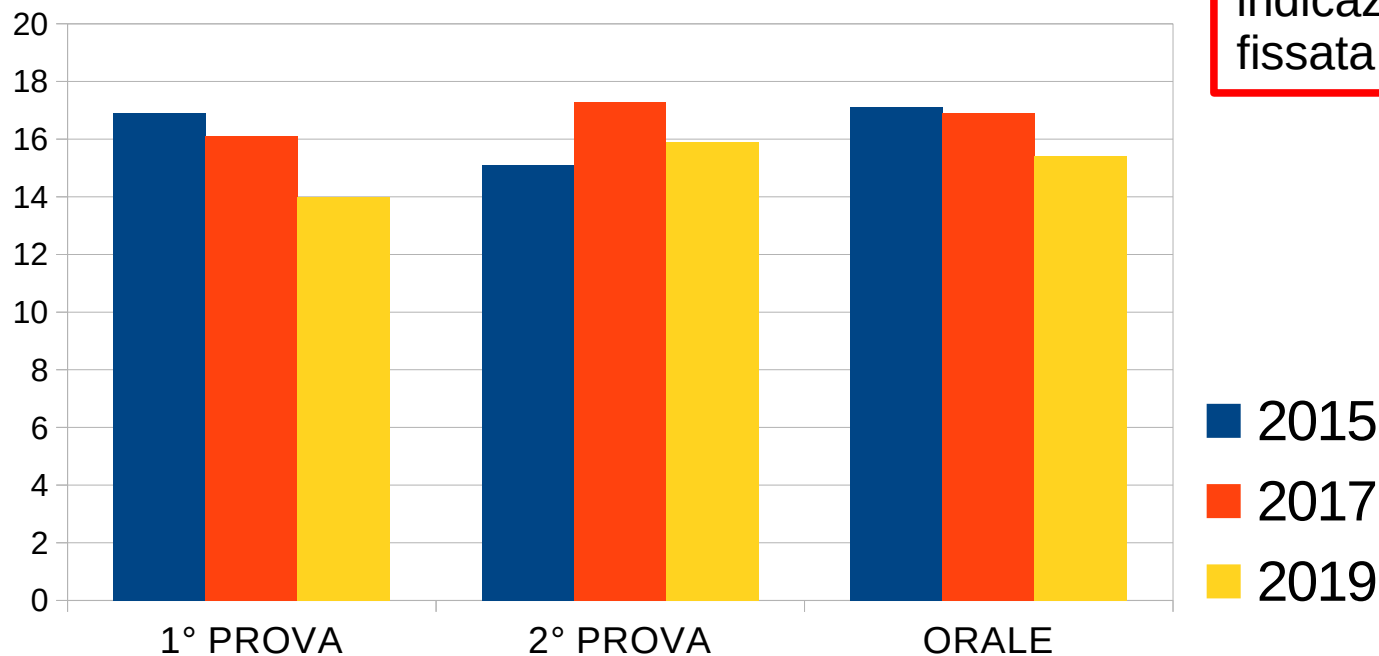
	1° PROVA	2° PROVA	ORALE
2015	16,9	15,1	17,1
2017	16,1	17,3	16,9
2019	14,0	15,9	15,4

1^a prova: esterno

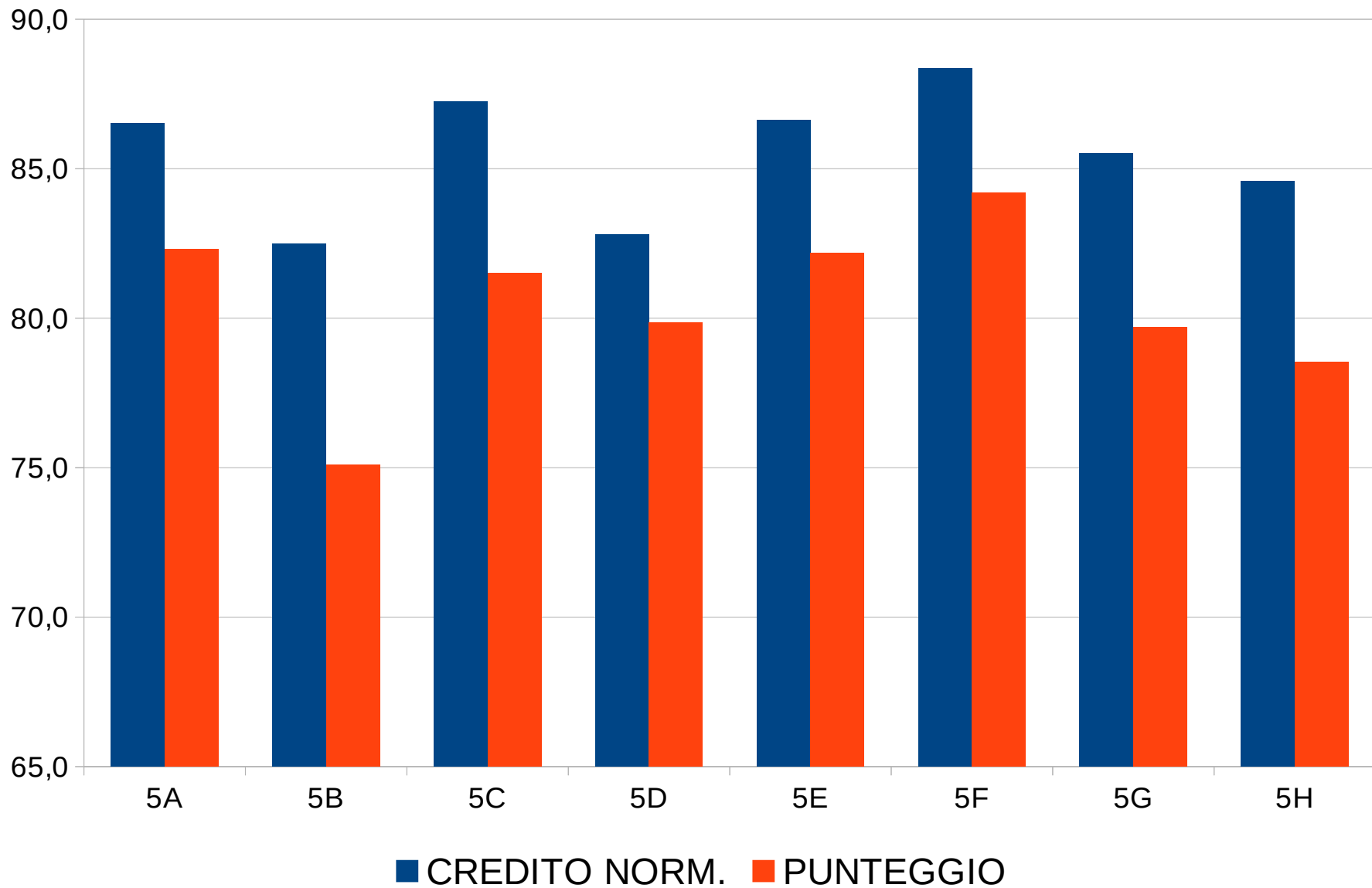
2^a prova: interno

2016 e 2017, sufficienza fissata dal MIUR al 66,7%

2019, sufficienza senza indicazione e di solito fissata al 60%



RISULTATO ATTESO / PUNTEGGIO OTTENUTO



MEDIA STORICA

