

# Analisi Risultati Primo Trimestre



**Anno Scolastico**

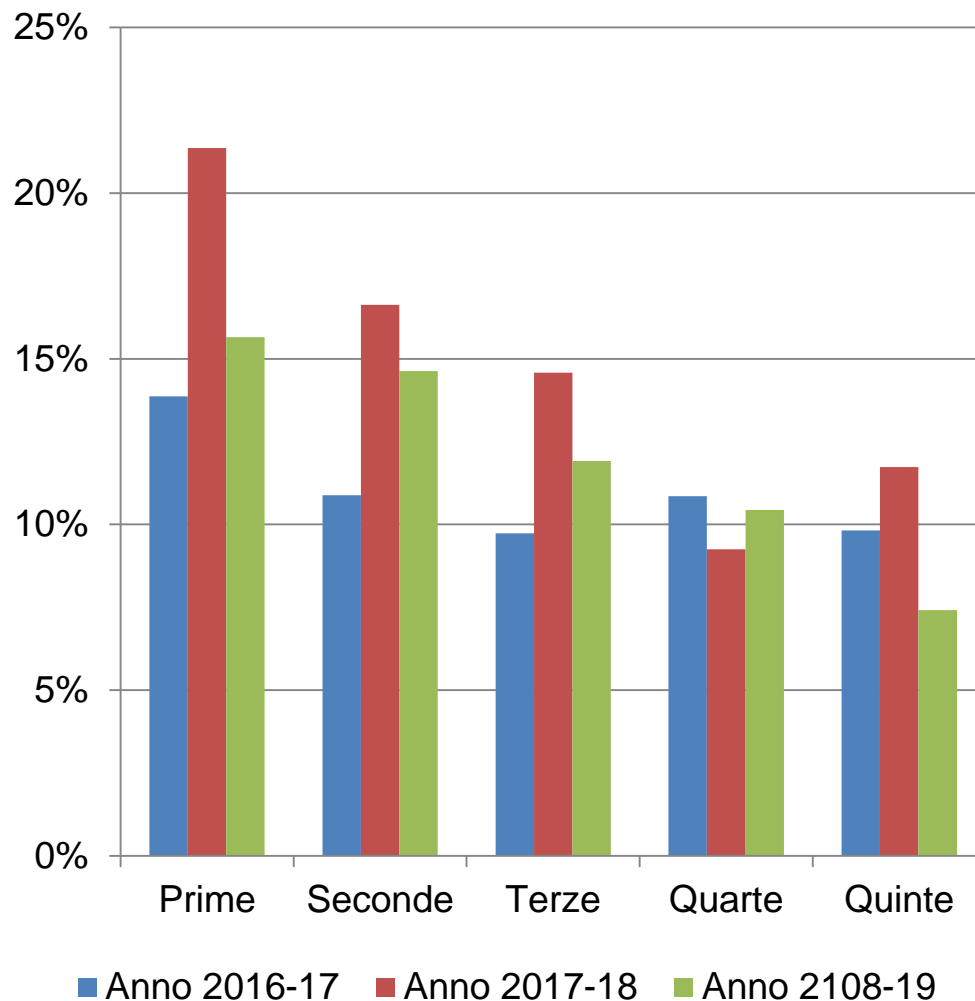
**2018 - 2019**

# Premessa

La diapositiva che segue presenta il numero totale di insufficienze (**voti orali e scritti**) per anno di corso e totali, esclusi comportamento e scienze motorie (in molti casi voti tutti uguali).

# Totale Insufficienze - Confronti

Classi	Anno 2016-17	Anno 2017-18	Anno 2108-19
Prime	13,87%	21,36%	15,65%
Seconde	10,88%	16,63%	14,63%
Terze	9,73%	14,58%	11,92%
Quarte	10,85%	9,25%	10,44%
Quinte	9,82%	11,73%	7,42%
<b>MEDIA</b>	<b>11,03%</b>	<b>14,71%</b>	<b>9,63%</b>



# Insufficienze Prime Liceo

	1A	1B	1C	1D	1E	1F	1G	1H
Italiano S	<b>31,8%</b>	28,0%	0,0%	4,8%	0,0%	<b>36,4%</b>	10,5%	13,6%
Italiano O	13,6%	20,0%	0,0%	4,8%	0,0%	0,0%	10,5%	4,5%
Latino S	<b>31,8%</b>	<b>36,0%</b>	<b>37,0%</b>	28,6%	15,4%	18,2%	<b>36,8%</b>	27,3%
Latino O	0,0%	4,0%	11,1%	9,5%	7,7%	18,2%	10,5%	18,2%
Greco S	18,2%	28,0%	29,6%	<b>52,4%</b>	7,7%	<b>36,4%</b>	26,3%	18,2%
Greco O	13,6%	24,0%	11,1%	28,6%	7,7%	22,7%	15,8%	9,1%
Storia/Geo	4,5%	4,0%	7,4%	0,0%	0,0%	4,5%	0,0%	13,6%
Inglese S	9,1%	4,0%	11,1%	<b>61,9%</b>	26,9%	<b>59,1%</b>	5,3%	9,1%
Inglese O	9,1%	4,0%	3,7%	<b>47,6%</b>	3,8%	22,7%	10,5%	0,0%
Matematica	4,5%	12,0%	14,8%	9,5%	7,7%	<b>50,0%</b>	<b>31,6%</b>	<b>45,5%</b>
Scienze	9,1%	0,0%	0,0%	9,5%	7,7%	4,5%	10,5%	0,0%

# Insufficienze Secondo Liceo

	2A	2B	2C	2D	2E	2F	2G	2H
<b>Italiano S</b>	20,0%	20,0%	10,0%	0,0%	27,3%	10,5%	0,0%	15,0%
<b>Italiano O</b>	0,0%	0,0%	5,0%	0,0%	9,1%	0,0%	5,3%	0,0%
<b>Latino S</b>	35,0%	20,0%	35,0%	13,3%	9,1%	26,3%	5,3%	25,0%
<b>Latino O</b>	15,0%	0,0%	10,0%	0,0%	18,2%	21,1%	5,3%	5,0%
<b>Greco S</b>	30,0%	6,7%	20,0%	40,0%	40,9%	10,5%	42,1%	15,0%
<b>Greco O</b>	20,0%	0,0%	10,0%	0,0%	36,4%	10,5%	10,5%	0,0%
<b>Storia/Geo</b>	0,0%	0,0%	0,0%	0,0%	0,0%	5,3%	0,0%	0,0%
<b>Inglese S</b>	0,0%	0,0%	5,0%	40,0%	22,7%	10,5%	5,3%	30,0%
<b>Inglese O</b>	15,0%	0,0%	0,0%	0,0%	0,0%	5,3%	0,0%	10,0%
<b>Matematica</b>	0,0%	0,0%	15,0%	13,3%	4,5%	10,5%	52,6%	25,0%
<b>Scienze</b>	0,0%	0,0%	5,0%	0,0%	13,6%	0,0%	5,3%	0,0%

# Insufficienze Terze Liceo

	3B	3C	3D	3E	3F
Italiano S	4,0%	16,7%	12,5%	13,6%	<b>39,1%</b>
Italiano O	0,0%	4,2%	8,3%	0,0%	17,4%
Latino S	<b>40,0%</b>	0,0%	<b>33,3%</b>	<b>45,5%</b>	<b>65,2%</b>
Latino O	4,0%	0,0%	0,0%	0,0%	21,7%
Greco S	<b>56,0%</b>	12,5%	<b>54,2%</b>	<b>36,4%</b>	<b>47,8%</b>
Greco O	20,0%	4,2%	20,8%	0,0%	<b>30,4%</b>
Filosofia	0,0%	0,0%	0,0%	0,0%	4,3%
Storia	0,0%	0,0%	0,0%	4,5%	0,0%
Inglese S	16,0%	0,0%	0,0%	9,1%	<b>52,2%</b>
Inglese O	4,0%	4,2%	0,0%	9,1%	<b>34,8%</b>
Matem.	8,0%	12,5%	29,2%	<b>31,8%</b>	8,7%
Fisica	8,0%	12,5%	20,8%	0,0%	0,0%
Scienze	0,0%	12,5%	0,0%	0,0%	0,0%
Arte	0,0%	0,0%	4,2%	0,0%	0,0%

# Insufficienze Quarte Liceo

	4A	4B	4C	4D	4E	4F	4G
Italiano S	15,4%	0,0%	0,0%	15,0%	0,0%	0,0%	22,7%
Italiano O	7,7%	5,0%	0,0%	20,0%	0,0%	8,0%	0,0%
Latino S	<b>30,8%</b>	<b>40,0%</b>	23,8%	20,0%	24,0%	20,0%	<b>31,8%</b>
Latino O	7,7%	5,0%	0,0%	0,0%	4,0%	12,0%	18,2%
Greco S	<b>50,0%</b>	<b>45,0%</b>	<b>38,1%</b>	<b>40,0%</b>	28,0%	<b>40,0%</b>	<b>40,9%</b>
Greco O	0,0%	20,0%	14,3%	15,0%	4,0%	16,0%	4,5%
Filosofia	3,8%	5,0%	0,0%	0,0%	0,0%	0,0%	0,0%
Storia	3,8%	0,0%	0,0%	0,0%	0,0%	0,0%	0,0%
Inglese S	<b>42,3%</b>	0,0%	0,0%	5,0%	0,0%	4,0%	0,0%
Inglese O	11,5%	0,0%	9,5%	10,0%	0,0%	20,0%	0,0%
Matematica	15,4%	25,0%	0,0%	15,0%	12,0%	16,0%	18,2%
Fisica	0,0%	20,0%	9,5%	5,0%	0,0%	20,0%	0,0%
Scienze	19,2%	0,0%	0,0%	15,0%	0,0%	4,0%	18,2%
Arte	3,8%	0,0%	4,8%	0,0%	0,0%	0,0%	0,0%

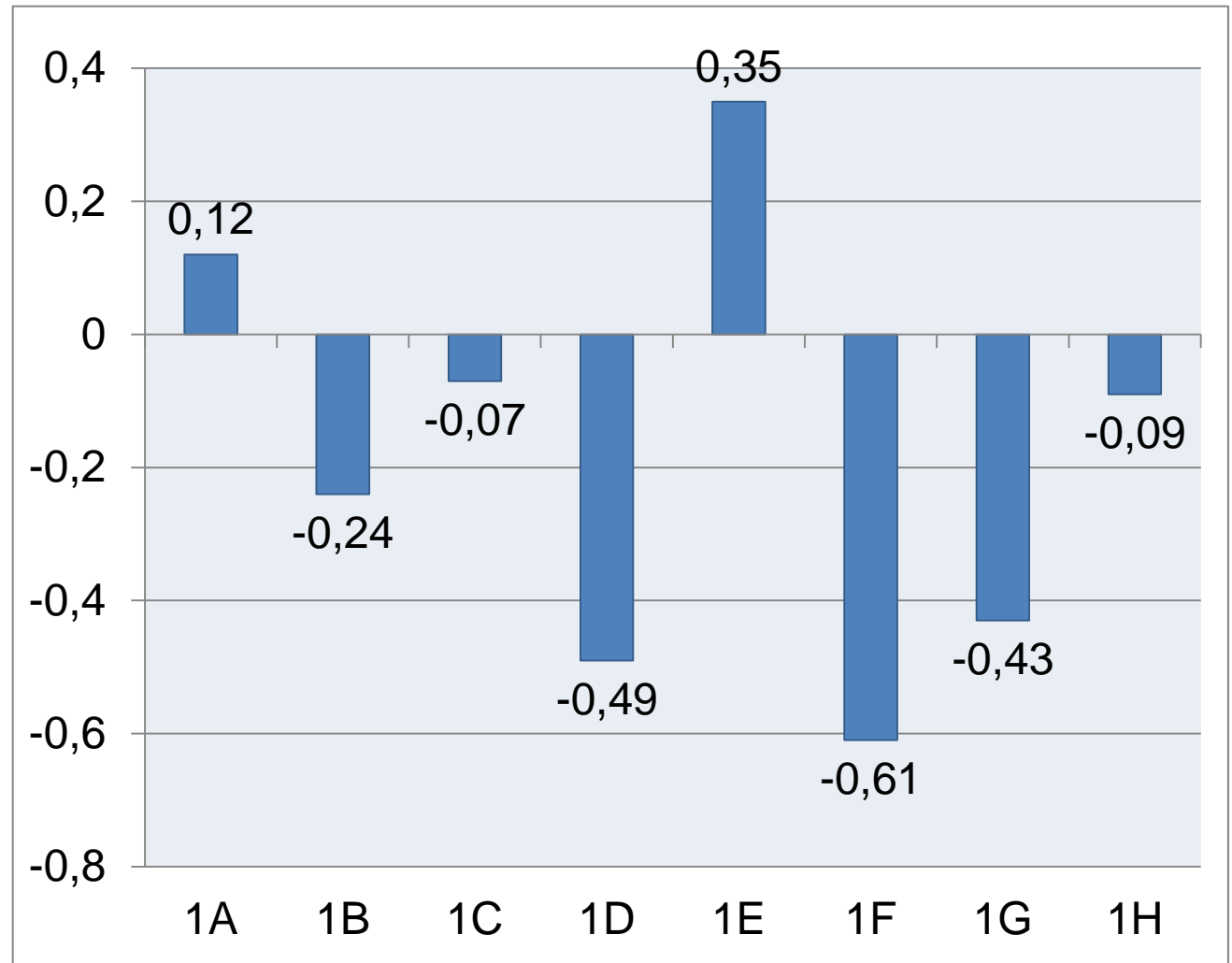
# Insufficienze Quinte Liceo

	5A	5B	5C	5D	5E	5F	5G	5H
Italiano S	8,7%	4,3%	19,0%	0,0%	0,0%	0,0%	0,0%	0,0%
Italiano O	8,7%	0,0%	14,3%	0,0%	4,8%	0,0%	0,0%	0,0%
Latino S	13,0%	17,4%	9,5%	21,1%	9,5%	5,0%	30,4%	54,5%
Latino O	0,0%	8,7%	14,3%	0,0%	0,0%	0,0%	4,3%	4,5%
Greco S	8,7%	26,1%	14,3%	26,3%	23,8%	5,0%	34,8%	45,5%
Greco O	0,0%	8,7%	9,5%	10,5%	0,0%	0,0%	17,4%	0,0%
Filosofia	0,0%	0,0%	0,0%	0,0%	0,0%	0,0%	0,0%	0,0%
Storia	0,0%	0,0%	0,0%	0,0%	4,8%	0,0%	0,0%	4,5%
Inglese S	4,3%	30,4%	4,8%	15,8%	19,0%	0,0%	17,4%	13,6%
Inglese O	4,3%	30,4%	4,8%	21,1%	4,8%	0,0%	13,0%	0,0%
Matematica	4,3%	8,7%	4,8%	5,3%	9,5%	15,0%	8,7%	4,5%
Fisica	4,3%	4,3%	14,3%	10,5%	9,5%	0,0%	0,0%	0,0%
Scienze	4,3%	0,0%	19,0%	0,0%	0,0%	0,0%	0,0%	0,0%
Arte	4,3%	0,0%	23,8%	0,0%	0,0%	0,0%	0,0%	0,0%



# Differenza valutazione tra Prime e Istituto

Classi	Media voti	
	18/19	Scarto
1A	7,07	0,12
1B	6,71	-0,24
1C	6,89	-0,07
1D	6,46	-0,49
1E	7,30	0,35
1F	6,34	-0,61
1G	6,52	-0,43
1H	6,86	-0,09
<b>Istituto</b>	<b>6,95</b>	



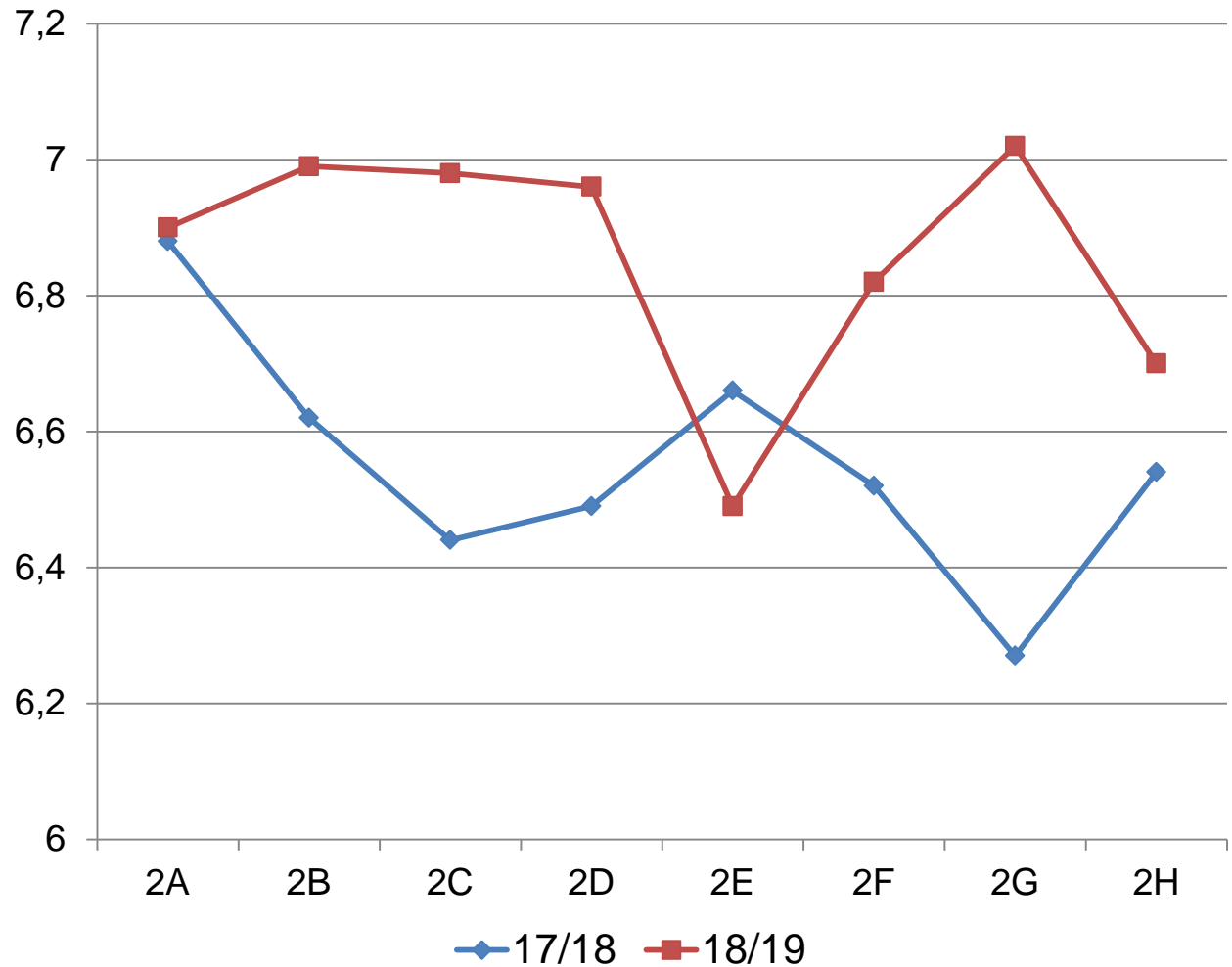
Anno 18/19 - Intervallo di variabilità statistico dell'intero istituto: **6,5 < media < 7,3**

# Serie Storica delle medie per classe

Diverso n° studenti

Classi	Media voti	
Classe attuale	17/18	18/19
2A	6,88	6,90
2B	6,62	6,99
2C	6,44	6,98
2D	6,49	6,96
2E	6,66	6,49
2F	6,52	6,82
2G	6,27	7,02
2H	6,54	6,70
<b>Istituto</b>	<b>6,82</b>	<b>6,95</b>

I dati rappresentano il valore medio dei voti della stessa classe nei diversi anni scolastici

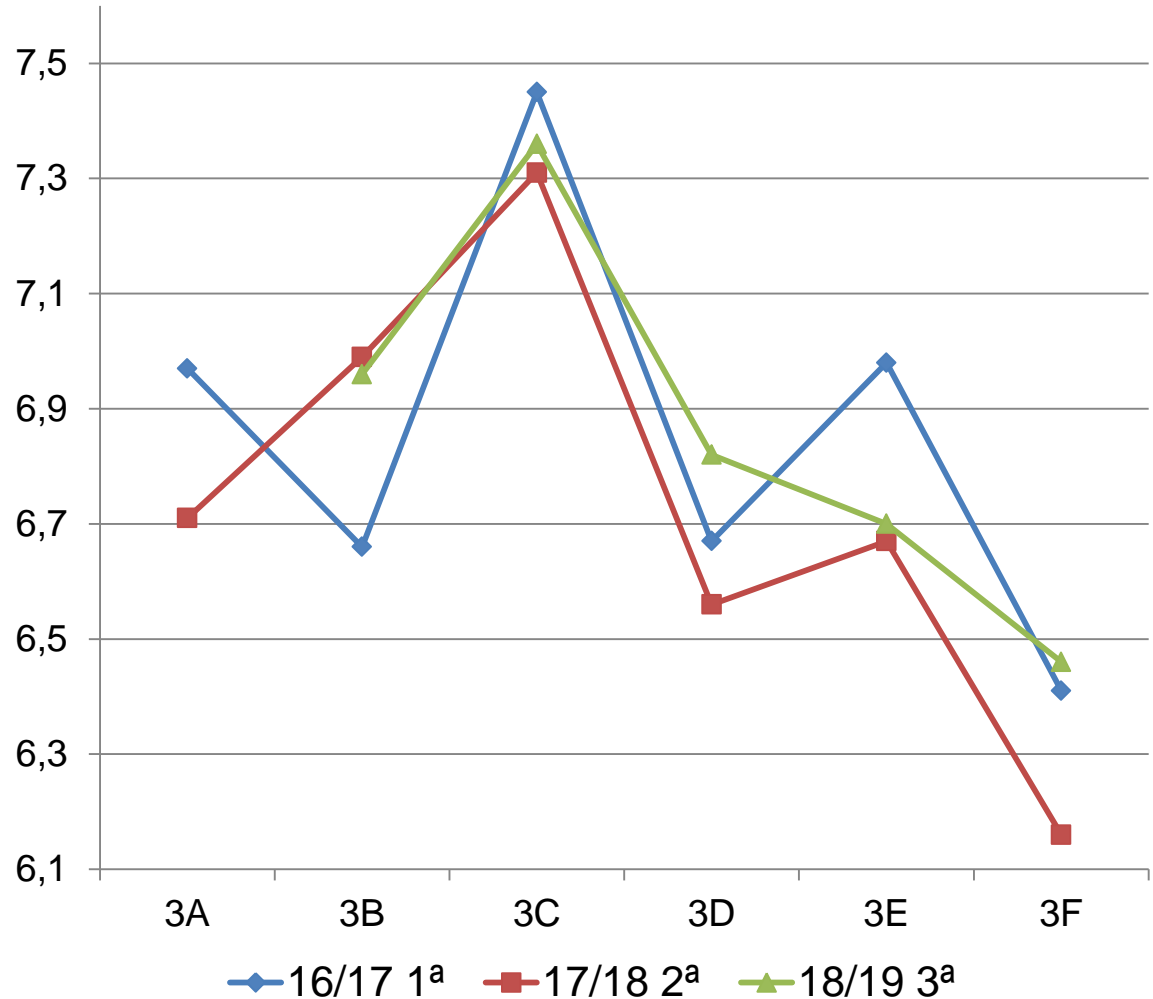


Anno 18/19 - Intervallo di variabilità statistico dell'intero istituto: **6,5 < media < 7.3**

# Serie Storica delle medie per classe

## Distribuzione studenti ex 2° nelle altre sezioni

Classi	Media voti		
	16/17 1 <sup>a</sup>	17/18 2 <sup>a</sup>	18/19 3 <sup>a</sup>
3A	6,97	6,71	
3B	6,66	6,99	6,96
3C	7,45	7,31	7,36
3D	6,67	6,56	6,82
3E	6,98	6,67	6,70
3F	6,41	6,16	6,46
<b>Istituto</b>	<b>6,91</b>	<b>6,82</b>	<b>6,95</b>

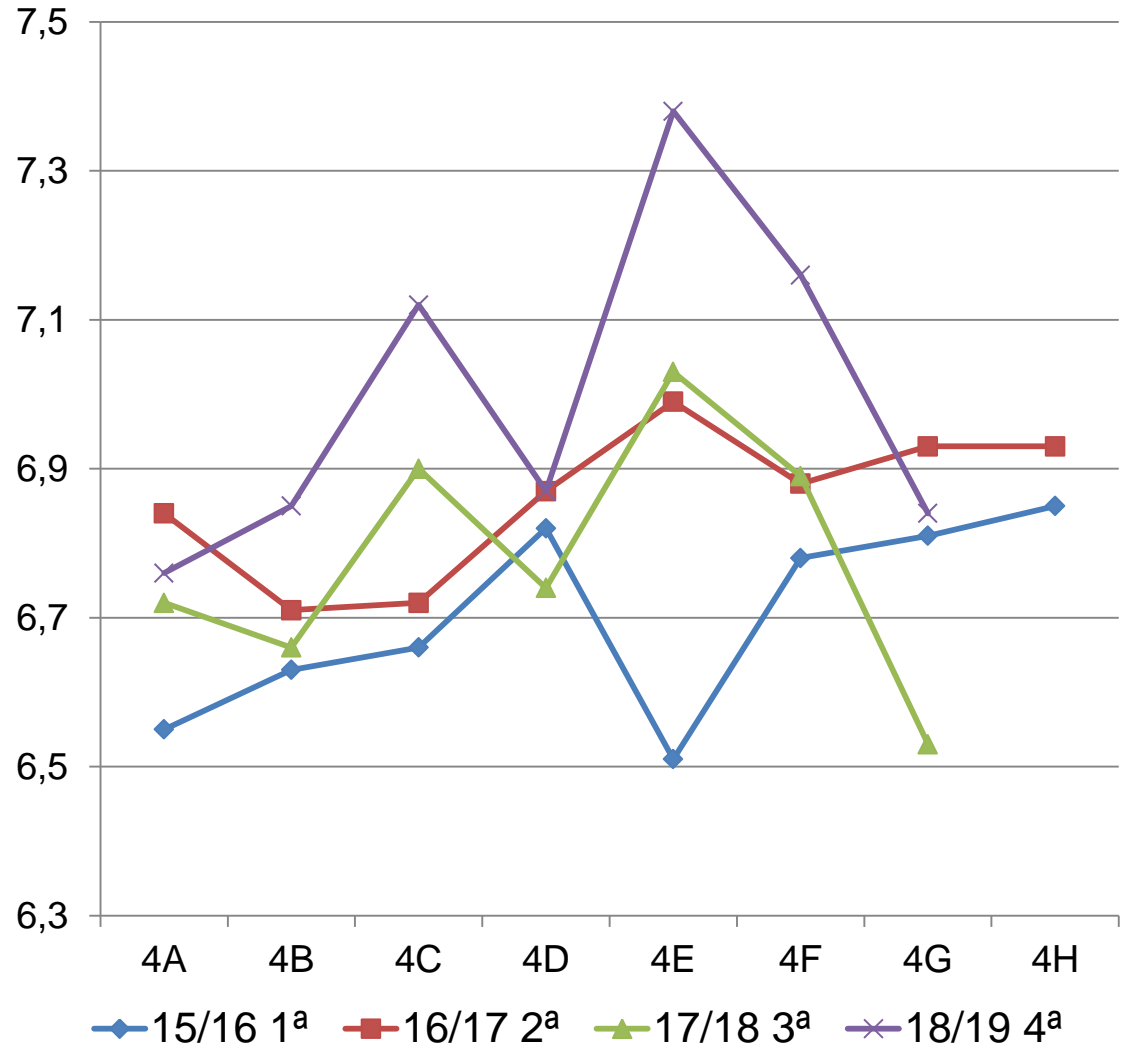


I dati rappresentano il valore medio dei voti della stessa classe nei diversi anni scolastici

Anno 18/19 - Intervallo di variabilità statistico dell'intero istituto: **6,5 < media < 7,3**

# Serie Storica delle medie per classe

Classi	Media voti			
	15/16 1 <sup>a</sup>	16/17 2 <sup>a</sup>	17/18 3 <sup>a</sup>	18/19 4 <sup>a</sup>
4A	6,55	6,84	6,72	6,76
4B	6,63	6,71	6,66	6,85
4C	6,66	6,72	6,90	7,12
4D	6,82	6,87	6,74	6,87
4E	6,51	6,99	7,03	7,38
4F	6,78	6,88	6,89	7,16
4G	6,81	6,93	6,53	6,84
4H	6,85	6,93		
<b>Istituto</b>	<b>6,72</b>	<b>6,91</b>	<b>6,82</b>	<b>6,95</b>

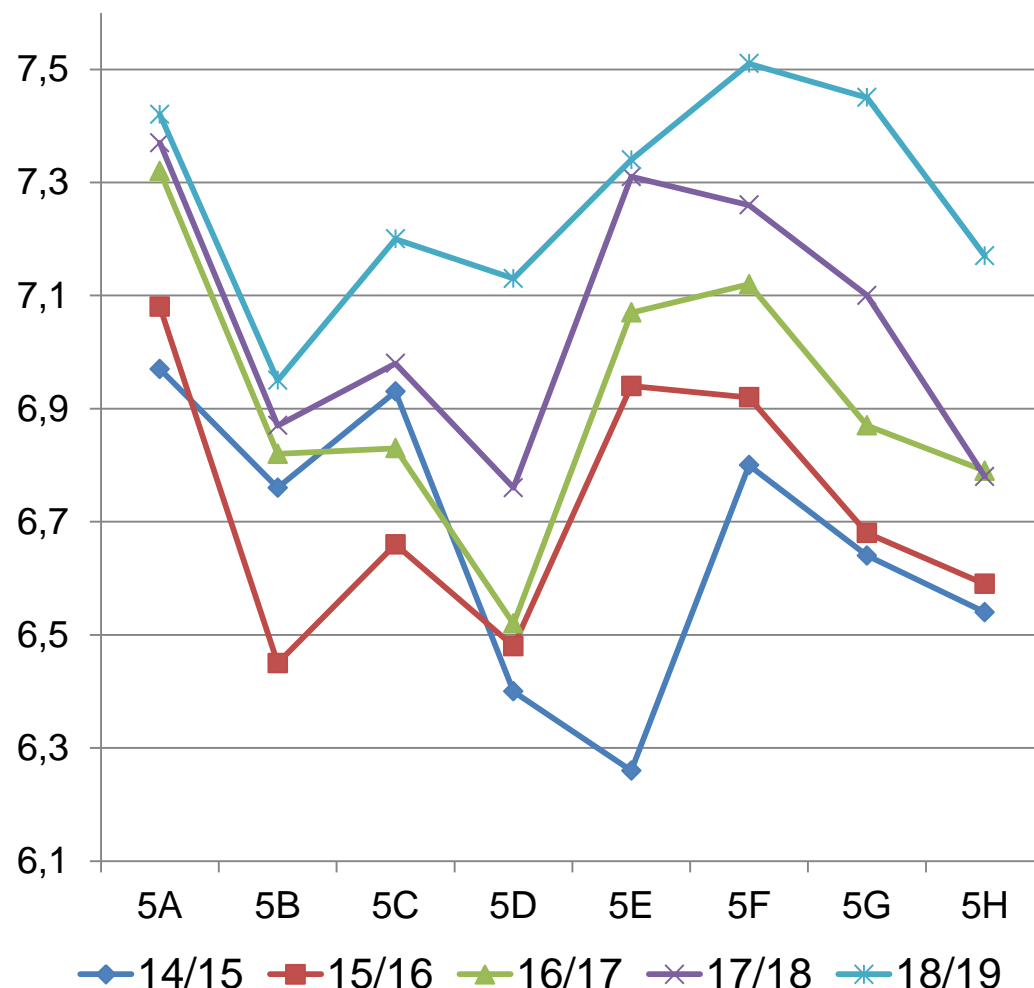


I dati rappresentano il valore medio dei voti della stessa classe nei diversi anni scolastici

Anno 18/19 - Intervallo di variabilità statistico dell'intero istituto: **6,5 < media < 7.3**

# Serie Storica delle medie per classe

Classi	Media voti				
Classe attuale	14/15	15/16	16/17	17/18	18/19
5A	6,97	7,08	7,32	7,37	7,42
5B	6,76	6,45	6,82	6,87	6,95
5C	6,93	6,66	6,83	6,98	7,20
5D	6,40	6,48	6,52	6,76	7,13
5E	6,26	6,94	7,07	7,31	7,34
5F	6,80	6,92	7,12	7,26	7,51
5G	6,64	6,68	6,87	7,10	7,45
5H	6,54	6,59	6,79	6,78	7,17
Istituto	6,66	6,72	6,91	6,82	6,95



Anno 18/19 - Intervallo di variabilità statistico dell'intero istituto: **6,5 < media < 7,3**

# Medie voti per Materia

	ItS	ItO	LaS	LaO	GrS	GrO	St	Fil	InS	InO	Mat	Fis	Sc	Arte
1 <sup>a</sup>	6,8	7,1	6,4	6,8	6,8	6,8	7,1		6,6	6,9	6,5		6,9	
2 <sup>a</sup>	6,4	7,0	6,5	6,9	6,6	6,9	7,4		6,8	7,0	6,7		7,0	
3 <sup>a</sup>	6,5	7,0	6,2	6,9	5,9	6,8	7,4	7,3	6,9	7,0	6,8	7,0	7,0	7,4
4 <sup>a</sup>	6,9	7,4	6,3	6,9	5,9	6,9	7,7	7,8	7,1	7,2	6,6	6,8	7,0	7,4
5 <sup>a</sup>	7,2	7,5	6,6	7,4	6,5	7,3	7,8	7,9	7,1	7,3	7,0	7,2	7,4	7,6

Anno 18/19 - Intervallo di variabilità statistico dell'intero istituto: **6,5 < media < 7,3**

# Differenza valutazione – intero Istituto

Anno Scol.	Media degli scarti
2015-2016	0,147
2016-2017	0,153
2017-2018	0,255
2018-2019	0,230

Il valore descrive la media degli scarti di tutte le classi rispetto alla media di istituto

# Valutazioni verso l'eccellenza

Studenti con media complessiva tra 8 e 9 e superiore a 9

	15-16		16-17		17-18		18-19	
	8 - 9	> 9	8 - 9	> 9	8 - 9	> 9	8 - 9	> 9
N° totale	<b>59</b>	<b>1</b>	<b>98</b>	<b>9</b>	<b>109</b>	<b>5</b>	<b>92</b>	<b>5</b>
% sul totale	<b>8,05%</b>	<b>0,14%</b>	<b>13,52%</b>	<b>1,24%</b>	<b>14,29%</b>	<b>0,66%</b>	<b>13,09%</b>	<b>0,71%</b>



# Valutazioni verso l'eccellenza

Studenti con media compresa tra 8 e 9 (con comportamento e SM)

	18-19
1A	4
1B	4
1C	2
1D	1
1E	6
1F	1
1G	1
1H	1
Totale	<b>20</b>
%	10,9%

	17-18	18-19
2A	6	3
2B	6	3
2C	3	1
2D	2	1
2E	2	1
2F	3	1
2G	4	5
2H	4	1
Totale	<b>30</b>	<b>16</b>
%	15,5%	14,4%

	16-17	17-18	18-19
	3	1	
3B	4	5	1
3C	7	6	7
3D	3	3	4
3E	4	2	0
3F	0	0	0
Totale	<b>21</b>	<b>17</b>	<b>12</b>
%	14,3%	13,2%	8,5%

# Valutazioni verso l'eccellenza

Studenti con media compresa tra 8 e 9 (con comportamento e SM)

	17-18	18-19
4A	1	1
4B	2	1
4C	3	4
4D	4	2
4E	5	6
4F	3	2
4G	3	2
Totale	<b>21</b>	<b>18</b>
%	12,7%	11,3%

	16-17	17-18	18-19
5A	5	5	7
5B	3	2	2
5C	3	4	3
5D	0	0	1
5E	5	4	7
5F	2	5	6
5G	3	3	5
5H	1	1	1
Totale	<b>22</b>	<b>24</b>	<b>26</b>
%	12,4%	14,2%	15,1%

# Valutazioni verso l'eccellenza

Studenti con media superiore a 9 (con comportamento e SM)

	18-19
1A	0
1B	0
1C	0
1D	0
1E	0
1F	0
1G	0
1H	0
<b>Totale</b>	<b>0</b>
%	0%

	17-18	18-19
2A	0	0
2B	0	0
2C	0	1
2D	0	0
2E	0	0
2F	0	0
2G	0	0
2H	0	0
<b>Totale</b>	<b>0</b>	<b>1</b>
%	0%	0,90%

	16-17	17-18	18-19
	0	0	
3B	1	0	1
3C	1	0	0
3D	0	0	0
3E	0	0	0
3F	0	0	0
<b>Totale</b>	<b>2</b>	<b>0</b>	<b>1</b>
%	1,36%	0%	0,7%

# Valutazioni verso l'eccellenza

Studenti con media superiore a 9 (con comportamento e SM)

	17-18	18-19
4A	0	0
4B	0	0
4C	1	1
4D	0	0
4E	0	1
4F	1	1
4G	0	0
<b>Totale</b>	<b>2</b>	<b>3</b>
%	1,21%	1,89%

	16-17	17-18	18-19
5A	0	0	0
5B	0	0	0
5C	0	0	0
5D	0	0	0
5E	0	1	0
5F	0	0	0
5G	1	0	0
5H	0	0	0
<b>Totale</b>	<b>1</b>	<b>1</b>	<b>0</b>
%	0,56%	0,59%	0,00%

# Utilizzo Gamma Voti

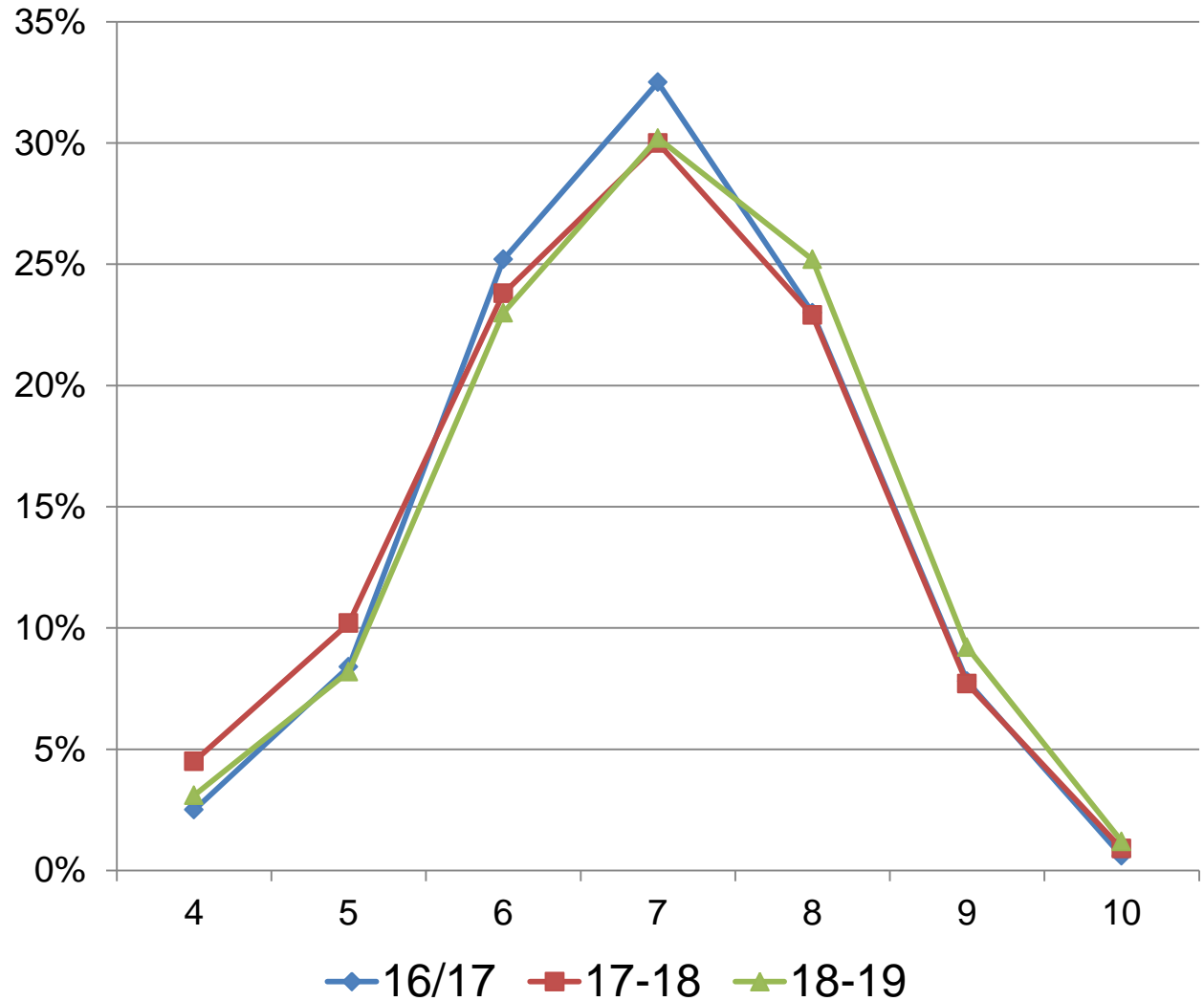
	N° totale	% sul totale dei docenti
Anno 2015/16	9	16,7%
Anno 2016/17	21	34,4%
Anno 2107/18	21	33,3%
<b>Anno 2018/19</b>	<b>25</b>	<b>35,4%</b>

numero di docenti che hanno utilizzato almeno una volta nelle loro valutazioni finali tutta la gamma dei voti

# Utilizzo Gamma Voti

## Intero Istituto

	16/17	17-18	18-19
4	2,5%	4,5%	3,1%
5	8,4%	10,2%	8,2%
6	25,2%	23,8%	23,0%
7	32,5%	30,0%	30,2%
8	23,0%	22,9%	25,2%
9	7,8%	7,7%	9,2%
10	0,6%	0,9%	1,2%

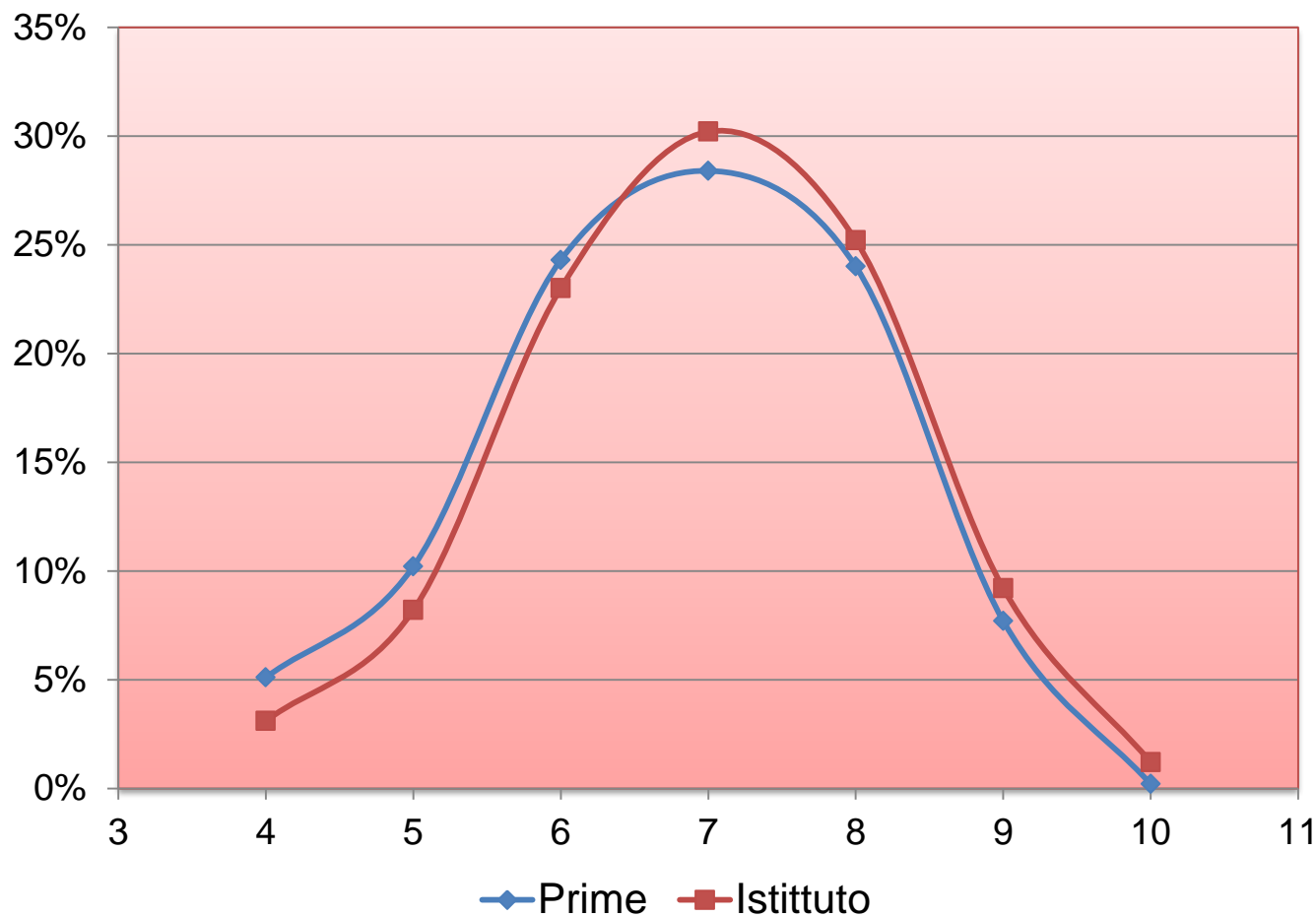


# Utilizzo Gamma Voti

Percentuali dei voti delle classi **PRIME** rispetto a tutto il liceo

Percentuali dei voti delle classi **PRIME**

	18-19	
	Prime	Istituto
4	5,1%	3,1%
5	10,2%	8,2%
6	24,3%	23,0%
7	28,4%	30,2%
8	24,0%	25,2%
9	7,7%	9,2%
10	0,20%	1,2%

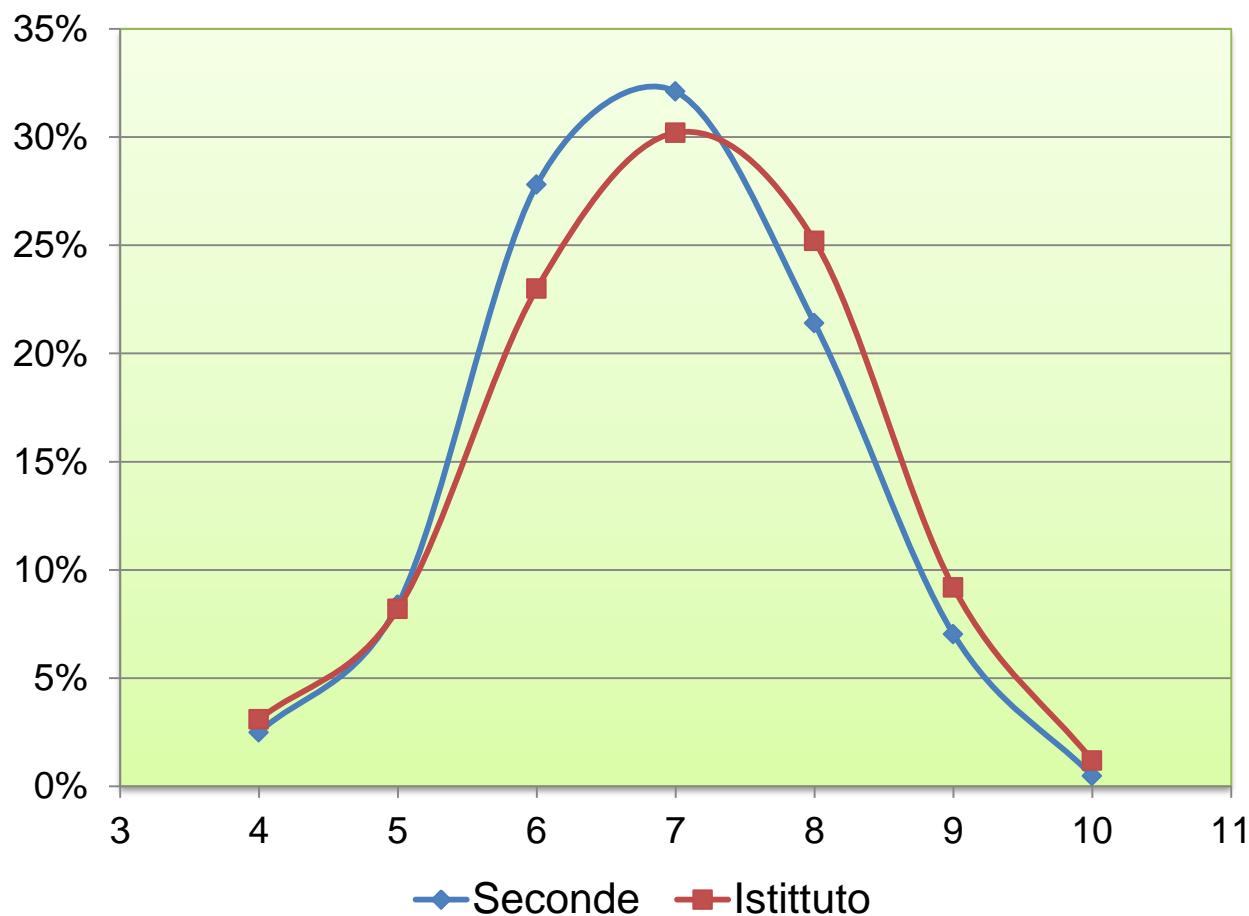


# Utilizzo Gamma Voti

Percentuali dei voti delle classi **SECONDE** rispetto a tutto il liceo

Percentuali dei voti delle classi **SECONDE**

	18-19	
	Seconde	Istituto
4	2,5%	3,1%
5	8,4%	8,2%
6	27,8%	23,0%
7	32,1%	30,2%
8	21,4%	25,2%
9	7,04%	9,2%
10	0,49%	1,2%



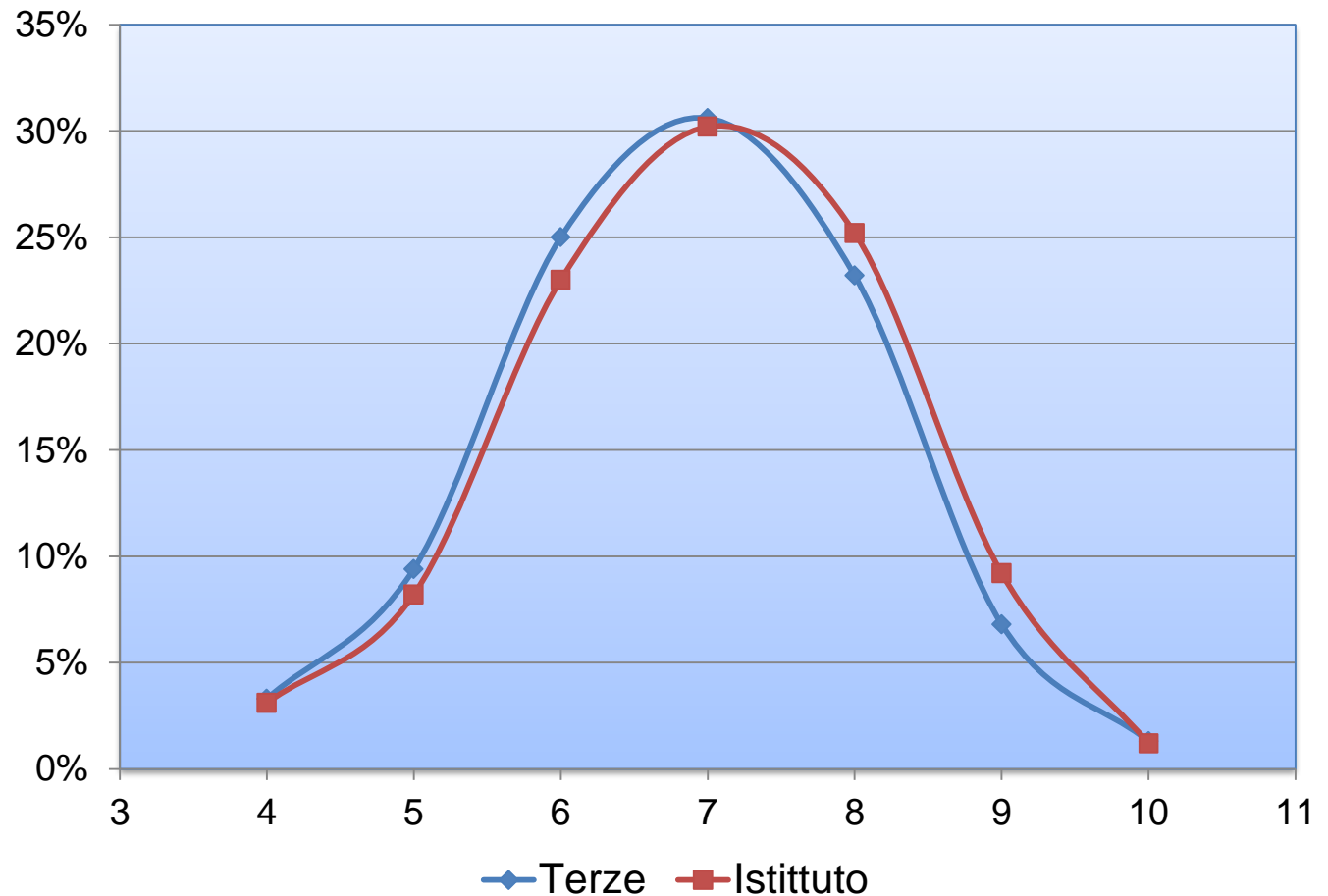


# Utilizzo Gamma Voti

Percentuali dei voti delle classi **TERZE**  
rispetto a tutto il liceo

Percentuali dei voti delle classi **TERZE**

	18-19	
	Terze	Istituto
4	3,3%	3,1%
5	9,4%	8,2%
6	25,0%	23,0%
7	30,6%	30,2%
8	23,2%	25,2%
9	6,8%	9,2%
10	1,3%	1,2%

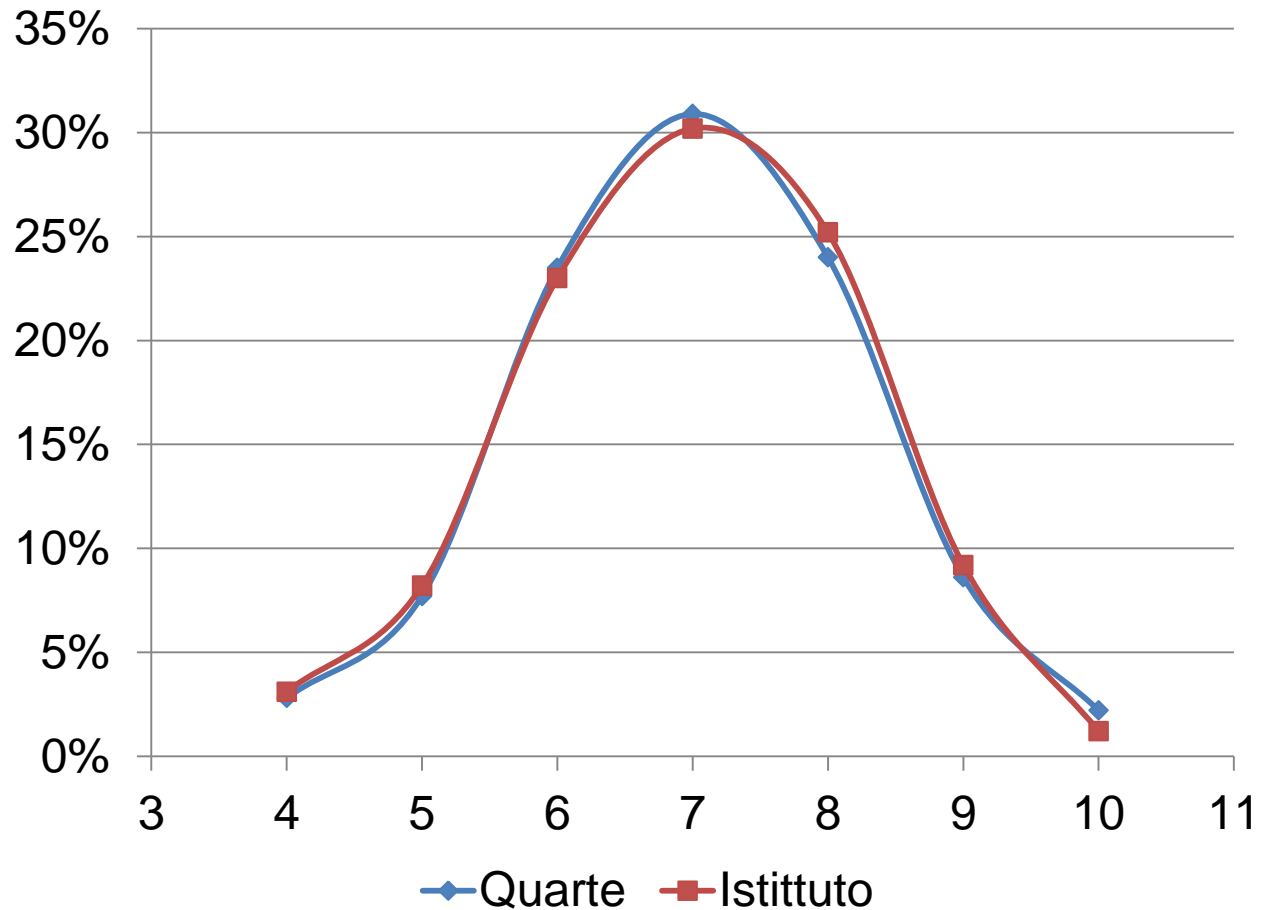


# Utilizzo Gamma Voti

Percentuali dei voti delle classi **QUARTE** rispetto a tutto il liceo

Percentuali dei voti delle classi **QUARTE**

	18-19	
	Quarte	Istituto
4	2,8%	3,1%
5	7,7%	8,2%
6	23,5%	23,0%
7	30,9%	30,2%
8	24,0%	25,2%
9	8,6%	9,2%
10	2,2%	1,2%



# Utilizzo Gamma Voti

Percentuali dei voti delle classi **QUINTE**  
**Scarto** rispetto a tutto il liceo

Percentuali dei voti delle classi **QUINTE**

	18-19	
	Quinte	Istituto
4	1,7%	3,1%
5	5,8%	8,2%
6	17,6%	23,0%
7	29,8%	30,2%
8	30,2%	25,2%
9	13,4%	9,2%
10	1,3%	1,2%

