

**Liceo Classico 'Paolo Sarpi'**

***Esiti esame di stato 2009***

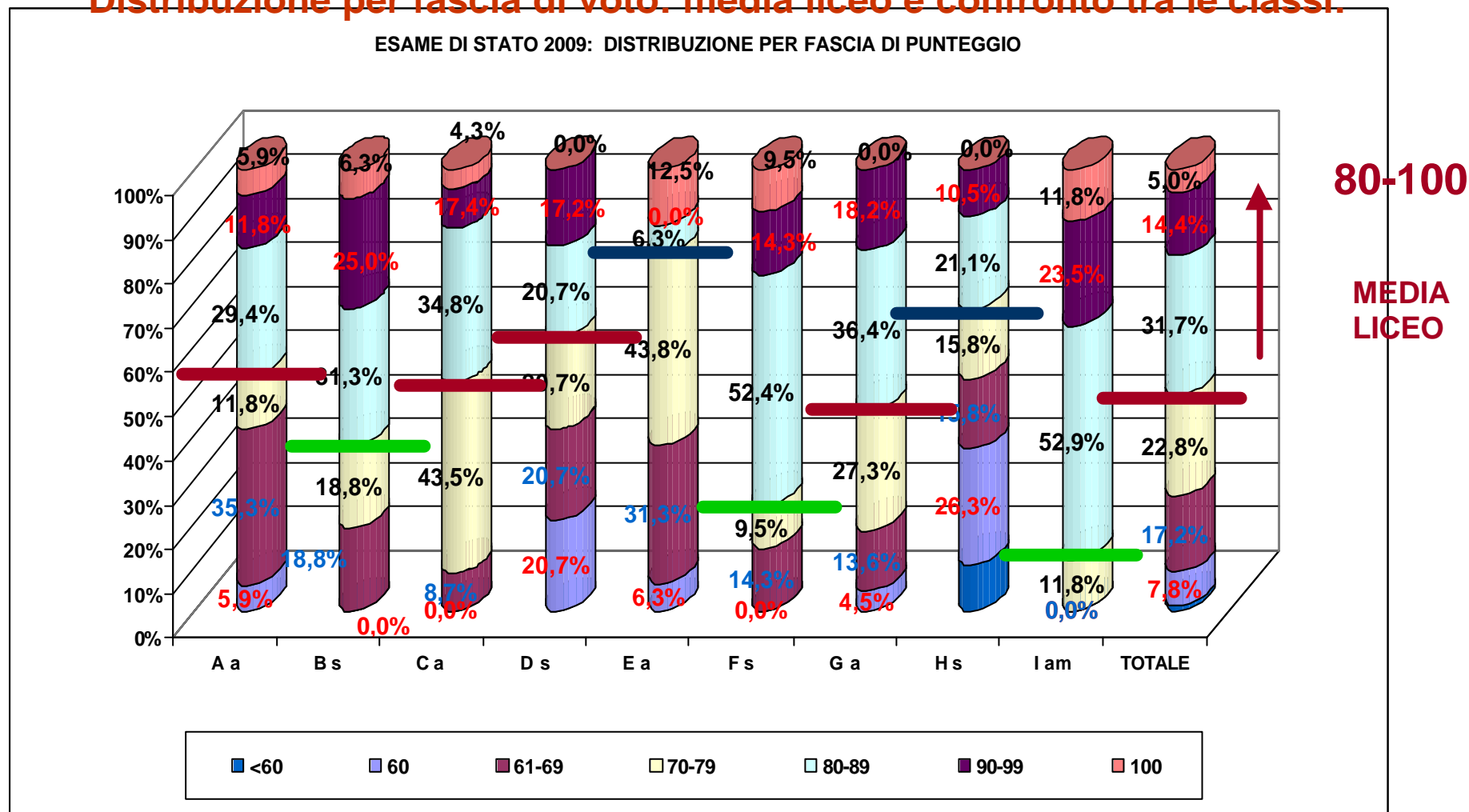
*a cura del prof. Antonio Criscuolo*

3A	3B	3C	3D	3E	3F	3G	3H	3I
Arte-Lingua	PNI-Lingua	Arte-Lingua	PNI-Lingua	Arte-Lingua	PNI-Lingua	Arte-Lingua	PNI-Lingua	Arte-Lingua-M
100	100	100	95	100	100	97	90	100
97	95	95	93	100	100	94	90	100
94	94	93	93	86	97	92	87	98
87	92	88	92	77	96	91	82	94
86	90	87	90	77	94	88	81	94
85	85	86	87	77	87	87	80	90
84	83	82	85	75	84	87	76	85
83	82	82	85	73	83	83	74	85
77	82	81	83	73	83	83	70	85
74	80	80	81	71	82	83	68	85
69	75	80	80	69	81	82	65	83
69	72	79	75	68	81	82	62	80
68	70	79	74	66	80	75	60	80
64	64	78	74	61	80	73	60	80
61	63	76	74	61	80	72	60	80
61	62	76	72	60	80	71	60	78
60		75	70		72	70	60	75
		71	66		72	70	52	
		70	63		63	63	50	
		70	62		62	62		
		70	62		61	61		
		66	61			60		
		63	61					
			60					
			60					
			60					
			60					
			60					
			60					

**180** candidati  
**178** diplomati

**QUADRO GENERALE**  
**Esame di Stato 2009**

## Distribuzione per fascia di voto: media liceo e confronto tra le classi:

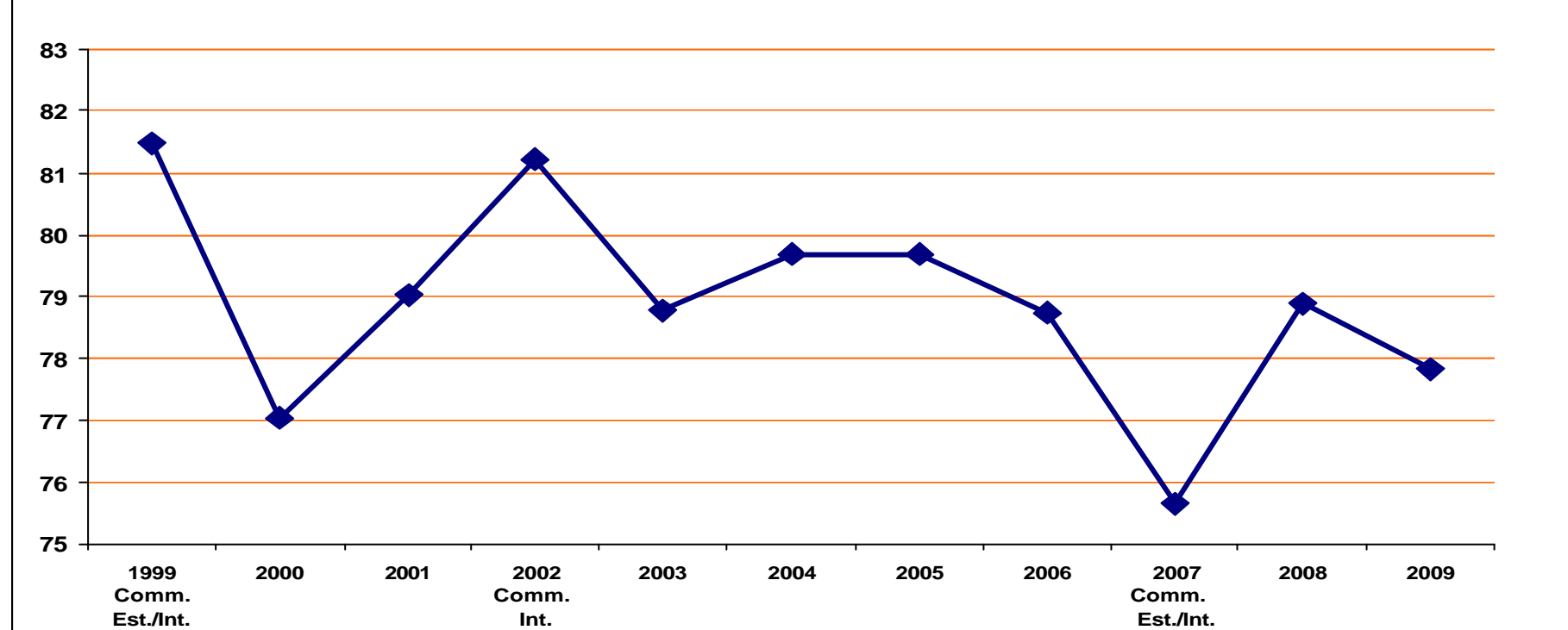


**SEZIONI B – F– I: risultato decisamente migliore di quello medio del liceo**

**SEZIONI E – H: risultato decisamente inferiore di medio del liceo**

**Commissioni miste scienze/linguaggi:** in due commissioni risultati migliori per le classi della curvatura delle scienze (3B, 3F), in altre due risultati migliori per le classi della curvatura dei linguaggi (3C, 3G)

## Voto finale medio: cronologia 1999 - 2009



	1999 Comm. Est./Int.	2000	2001	2002 Comm. Int.	2003	2004	2005	2006	2007 Comm. Est./Int.	2008	2009
<b>Sarpi</b>	<b>81,49</b>	<b>77,03</b>	<b>79,03</b>	<b>81,22</b>	<b>78,78</b>	<b>79,68</b>	<b>79,68</b>	<b>78,72</b>	<b>75,66</b>	<b>78,88</b>	<b>77,83</b>

Risultato medio

- inferiore di un punto rispetto allo scorso anno
- inferiore alla media degli ultimi dieci anni (- 1.2 punti)

## Liceo: cronologia esiti prove 1999/2009 – Modifica punteggi d'esame

	CREDITO	CREDITO NORM.	1° PROVA	2° PROVA	3° PROVA	ORALE	ORALE NORM.	PUNTEGGIO
ESAME 2009 (2°P LT)	17,1	68%	12,6	11,2	11,4	25,0	0,83	77,83
ESAME 2008 (2°P GR)	14,7	74%	11,9	10,5	11,5	29,7	0,85	78,88
ESAME 2007 (2°P LT)	14,8	74%	11,6	9,6	11,6	27,4	0,78	75,66
ESAME 2006 (2°P GR)	14,8	74%	12,5	9,9	11,5	29,2	0,84	78,72
ESAME 2005 (2°P LT)	14,5	73%	12,6	10,0	11,7	29,7	0,85	79,68
ESAME 2004 (2°P GR)	15,0	75%	12,0	9,8	11,9	30,3	0,87	79,68
ESAME 2003 (2°P LT)	14,5	73%	12,1	10,4	11,5	29,5	0,84	78,78
SCUOLA ESAME 2002 (2°P)	14,5	72%	12,7	11,5	12,1	29,7	0,85	81,22
ESAME 2001 (2°P GR)	15,0	75%	11,8	10,5	11,6	29,3	0,84	79,03
ESAME 2000 (2°P LT)	14,6	73%	11,9	11,2	11,6	27,3	0,78	77,03
ESAME 1999 (2°P GR)	14,8	74%	12,2	11,6	11,9	30,0	0,86	81,49
DIFFERENZA 2009/2008	2,4	-5,3%	0,7	0,7	-0,1	-4,7	-0,02	-1,0

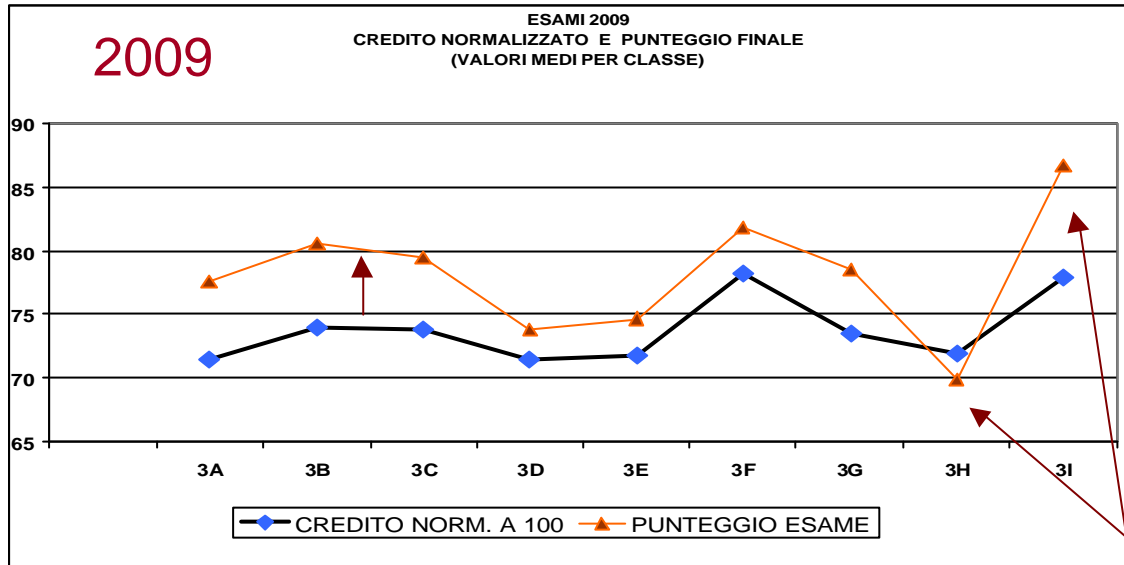
La variazione dei punteggi massimi di credito scolastico (da 20 a 25 punti) e colloquio (da 35 a 30) ha comportato un **punteggio medio finale inferiore** a quello dello scorso anno a fronte di **prove migliori o allineate a quelle dello scorso anno**.

Negli anni precedenti il credito medio pari al 75% di quello massimo, quest'anno 68%

I punti 'persi' al colloquio non sono stati bilanciati dal maggior punteggio del credito scolastico.

L'incremento del peso del giudizio della scuola, ha penalizzato gli studenti

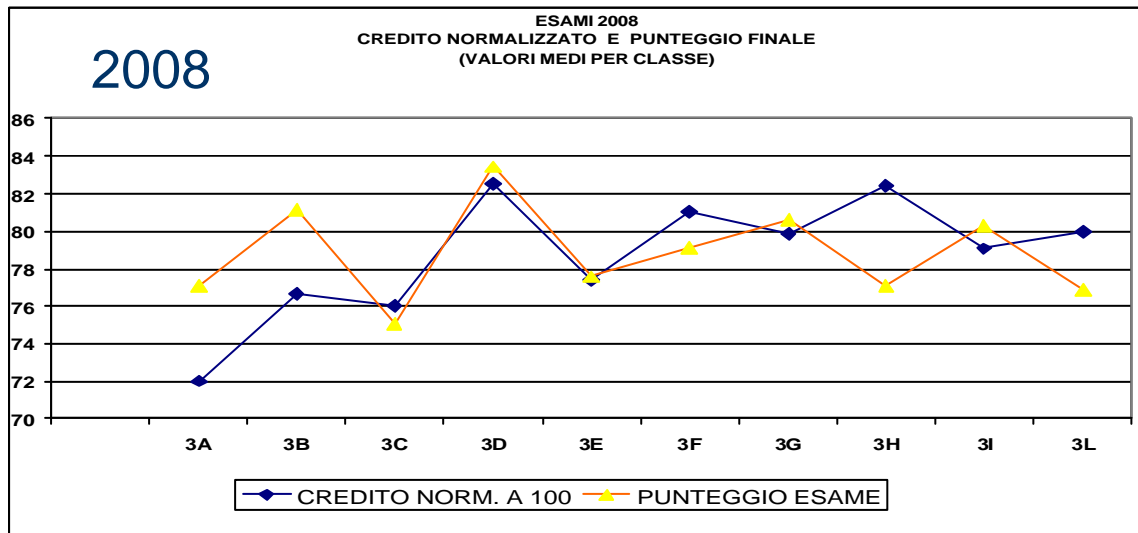
## Confronto credito normalizzato – punteggio d'esame



Il credito normalizzato è generalmente inferiore al punteggio d'esame.

Effetto della modifica dei punteggi con il maggior peso attribuito al credito scolastico.

irregolarità, eccezioni, singolarità, stranezze.....



3H: notevolmente penalizzata all'esame.

Non accade lo stesso per la 3G, che ha sostenuto l'esame con gli stessi commissari esterni

3I: notevolmente premiata all'esame.

Risultato che potrebbe essere stato influenzato dall'abbinamento con una classe, di altro istituto, con preparazione di livello inferiore



...non singolarità o stranezze, ma anomalie

## Credito scolastico e punteggio finale medio : classi a confronto

	3A	3B	3C	3D	3E	3F	3G	3H	3I
PUNTEGGIO MEDIO	77,6	80,6	79,4	73,7	74,6	81,8	78,5	69,8	86,6
DEVIAZIONE STANDARD	13,1	12,0	9,2	12,4	12,1	11,5	11,3	12,5	8,0
1° QUARTILE	68,0	71,5	73,0	61,0	67,5	80,0	70,3	60,0	80,0
3° QUARTILE	86,0	90,5	84,0	85,0	77,0	87,0	87,0	80,5	94,0
MEDIANA	77,0	82,0	79,0	74,0	73,0	81,0	82,0	68,0	85,0
CREDITO MEDIO NORM. A 100	71,4	74,0	73,8	71,4	71,7	78,3	73,5	71,9	77,8
CREDITO MEDIO	16,4	17,2	17,1	16,4	16,5	18,5	17,0	16,6	18,4
DIFFERENZA PUNT./CRED. NORM.	6,2	6,6	5,7	2,3	3,0	3,6	5,0	-2,0	8,7
CORRELAZIONE PUNT./CREDITO	0,92	0,94	0,90	0,93	0,96	0,97	0,92	0,85	0,94

Sezioni A – B – C – G - I: risultati d'esame sensibilmente migliori della valutazione del CdC

1^ COMMISSIONE
2^ COMMISSIONE
3^ COMMISSIONE
4^ COMMISSIONE
5^ COMMISSIONE

### Anomalia 3H:

- credito scolastico medio circa pari a quello della 3G, ma punteggio medio finale inferiore di oltre 8 punti
- scarsa correlazione credito scolastico - voto

**Anomalia 3I:** Credito scolastico medio circa pari a quello della 3F, ma punteggio medio finale superiore di circa 5 punti.

## Risultati medi delle classi nelle prove

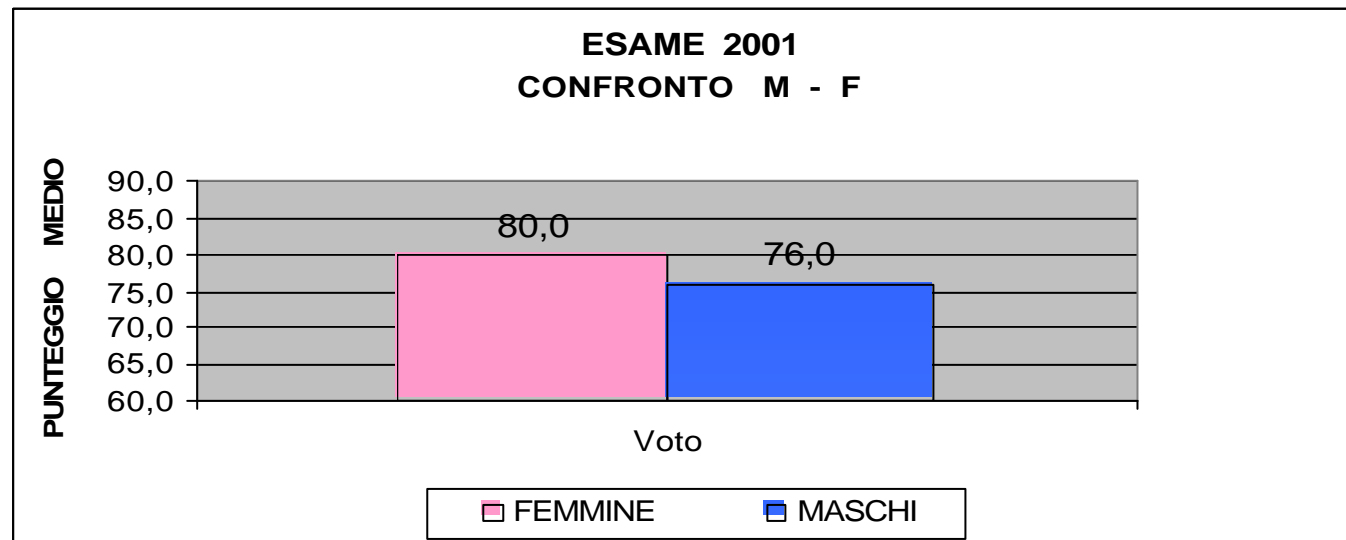
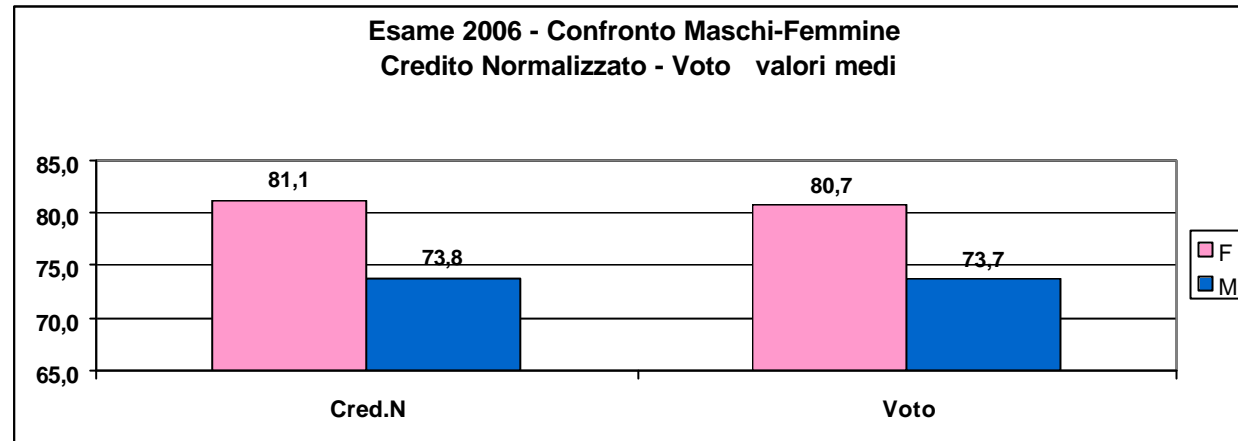
	CREDITO	1° PROVA	2° PROVA	3° PROVA	ORALE	PUNTEGGIO
3A	16,4	12,5	10,5	11,7	25,6	77,6
3B	17,2	13,2	12,1	12,1	25,4	80,6
3C	17,1	13,3	11,4	12,0	25,1	79,4
3D	16,4	12,3	11,2	10,3	23,2	73,7
3E	16,5	11,4	10,9	11,3	24,3	74,6
3F	18,5	11,7	11,8	12,2	26,9	81,8
3G	17,0	13,4	11,4	10,8	25,5	78,5
3H	16,4	12,4	8,9	9,3	22,6	69,8
3I	18,4	13,5	12,7	13,6	27,6	86,6
<b>PUNTEGGIO MEDIO LICEO</b>	17,1	12,6	11,2	11,4	25,0	77,8
<b>DEVIAZIONE STANDARD</b>	3,5	2,0	2,6	2,2	4,6	13,3
<b>DEVIAZIONE STANDARD %</b>	20,4%	16,1%	23,0%	19,5%	18,3%	17,0%

Prove di esame con marcata **polarizzazione di negatività e positività** che appaiono non riconducibili all'andamento scolastico delle classi.

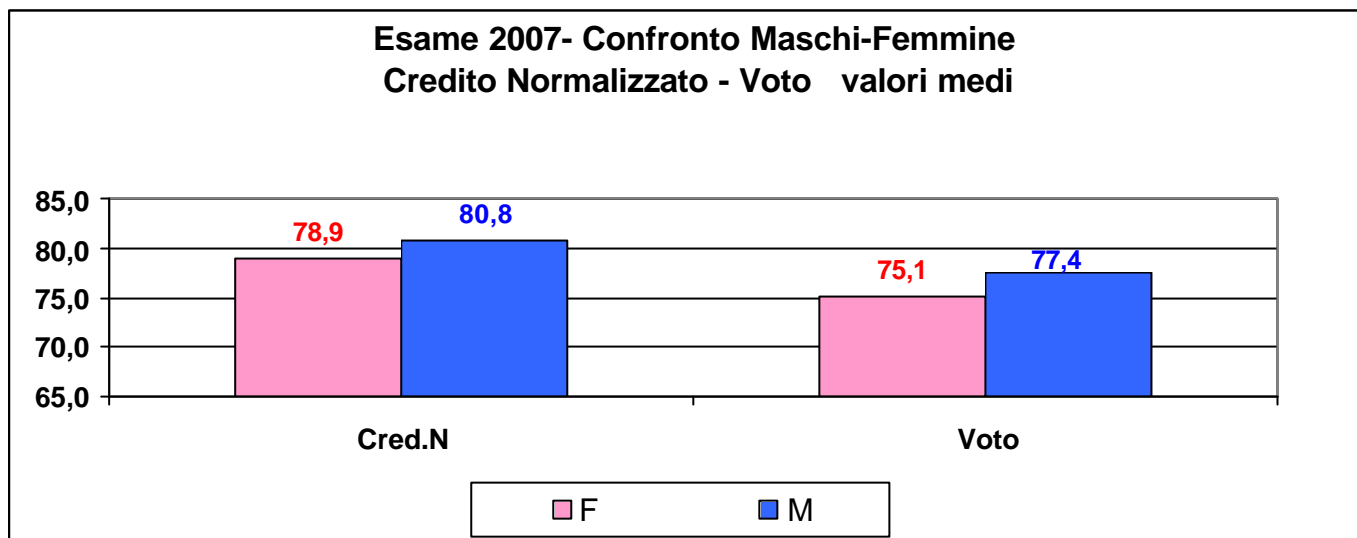
### **Polarizzazione:**

riconducibile alla costituzione delle Commissioni e alla conduzione dell'esame.

## La prevalenza 'femminile' degli scorsi anni



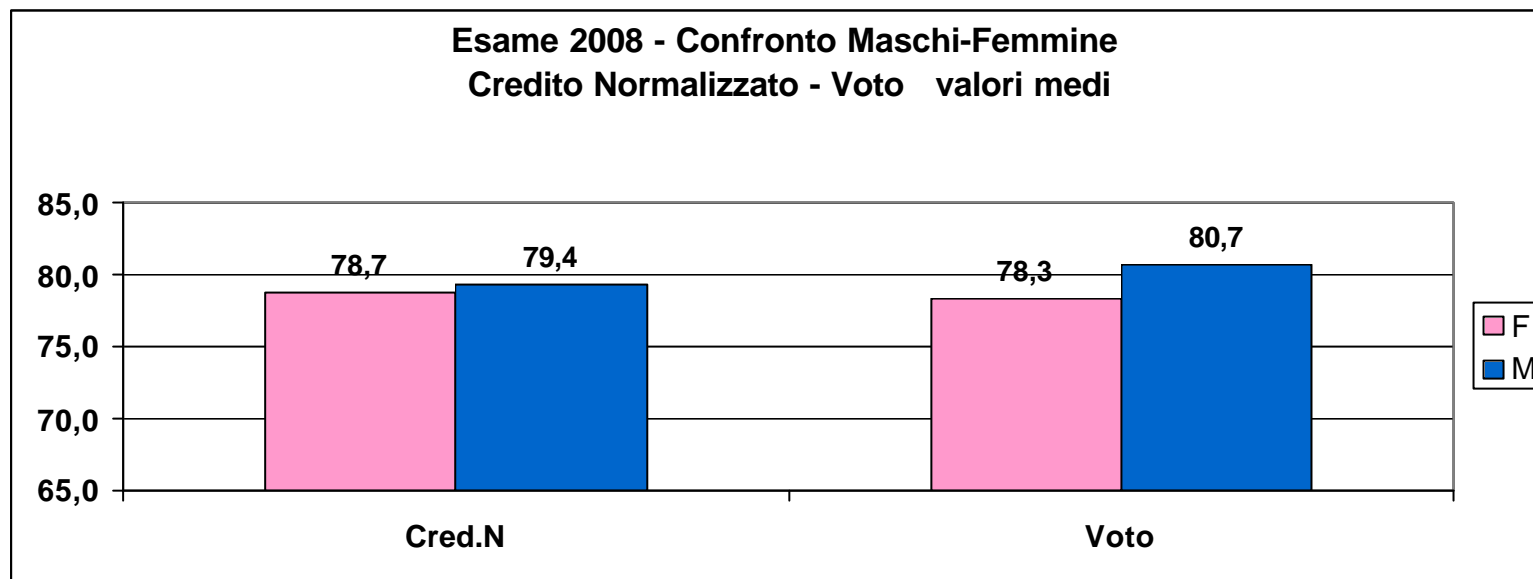
## Luglio 2007 : un risultato in controtendenza ?



		credito scoastico	prima prova	seconda prova	terza prova	colloquio	bonus	voto finale	N
		Media	Media	Media	Media	Media	Media	Media	
sesto	Femmina	14,75	11,64	10,95	11,33	26,19	,70	77,67	21,848
	Maschio	13,26	11,27	10,34	10,64	26,69	,45	73,16	20,141

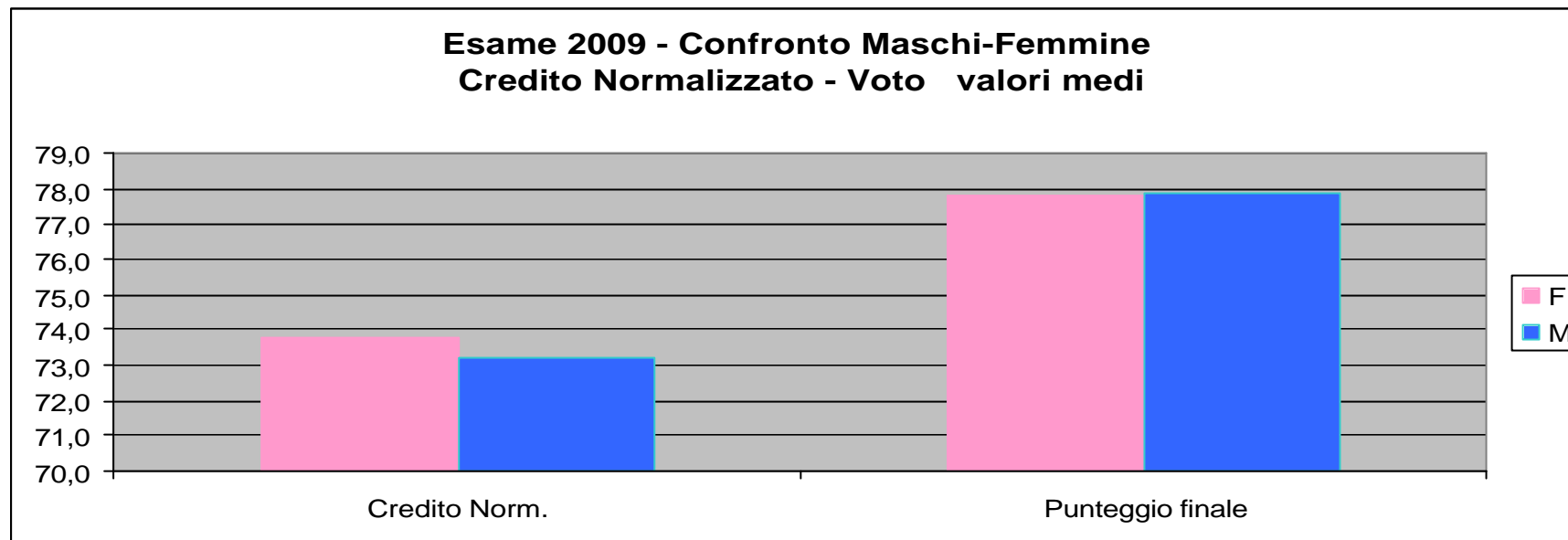
	N	%	Voto 100		Credito N	1^	2^	3^	Coll.	Bonus	V. Finale	Cred-Voto
<b>F</b>	<b>138</b>	<b>74,6%</b>	<b>9</b>	<b>82%</b>	<b>78,93</b>	<b>11,48</b>	<b>9,55</b>	<b>11,5</b>	<b>27,2</b>	<b>0,6</b>	<b>75,1</b>	<b>-3,9</b>
<b>M</b>	<b>47</b>	<b>25,4%</b>	<b>2</b>	<b>18%</b>	<b>80,8</b>	<b>12,1</b>	<b>9,8</b>	<b>11,8</b>	<b>27,8</b>	<b>0,8</b>	<b>77,4</b>	<b>-3,4</b>

## Luglio 2008



			Voto 100	% Voto 100	Credito	Credito N	1^	2^	3^	Coll.	Bonus	V. Finale
<b>F</b>	146	<b>75,6%</b>	13	76%	14,7	78,7	11,8	10,5	11,4	29,4	0,6	78,3
<b>M</b>	47	<b>24,4%</b>	4	24%	14,9	79,4	12,2	10,4	11,7	30,8	0,6	80,7

## Luglio 2009



		Credito		Valut. prove scritte				Punteggio
		scol.	Norm	1 <sup>^</sup>	2 <sup>^</sup>	3 <sup>^</sup>	Coll.	Finale
<b>F</b>	<b>126</b>	<b>17,1</b>	<b>73,8</b>	<b>12,6</b>	<b>10,9</b>	<b>11,4</b>	<b>25,3</b>	<b>77,8</b>
<b>M</b>	<b>54</b>	<b>17,0</b>	<b>73,2</b>	<b>12,6</b>	<b>12,0</b>	<b>11,2</b>	<b>24,4</b>	<b>77,9</b>

% maschi: 30%

**Risultati di studenti e studentesse sovrapponibili:** lievemente superiore (+0,1) il punteggio finale degli studenti a fronte di un -0,6 nel credito rispetto alle studentesse.

**Nella prova di latino gli studenti conseguono un risultato sensibilmente migliore** rispetto alle studentesse

## Variabilità degli esiti individuali rispetto al rendimento scolastico

	<b>Punt.</b>	<b>Credito</b>	<b>Diff</b>
	<b>Finale</b>	<b>Norm</b>	<b>Voto-Cred. N</b>
<b>3A</b>	97	80	<b>17</b>
<b>3H</b>	90	73	<b>17</b>
<b>3B</b>	83	67	<b>16</b>
<b>3A</b>	85	70	<b>15</b>
<b>3I</b>	75	60	<b>15</b>
<b>3A</b>	94	80	<b>14</b>
<b>3I</b>	94	80	<b>14</b>
<b>3C</b>	93	80	<b>13</b>
<b>3D</b>	93	80	<b>13</b>
<b>3E</b>	73	60	<b>13</b>
<b>3I</b>	83	70	<b>13</b>
<b>3G</b>	92	80	<b>12</b>
<b>3G</b>	82	70	<b>12</b>
<b>3G</b>	72	60	<b>12</b>
<b>3C</b>	95	83	<b>12</b>
<b>3I</b>	85	73	<b>12</b>
<b>3B</b>	75	63	<b>12</b>
<b>3C</b>	78	67	<b>11</b>
<b>3I</b>	94	83	<b>11</b>
<b>3A</b>	74	63	<b>11</b>

	<b>Punt.</b>	<b>Credito</b>	<b>Diff</b>
	<b>Finale</b>	<b>Norm</b>	<b>Voto-Cred. N</b>
<b>3E</b>	69	70	<b>-1</b>
<b>3D</b>	62	63	<b>-1</b>
<b>3G</b>	62	63	<b>-1</b>
<b>3D</b>	92	93	<b>-1</b>
<b>3D</b>	85	87	<b>-2</b>
<b>3A</b>	61	63	<b>-2</b>
<b>3D</b>	61	63	<b>-2</b>
<b>3H</b>	74	77	<b>-3</b>
<b>3D</b>	60	63	<b>-3</b>
<b>3D</b>	60	63	<b>-3</b>
<b>3D</b>	60	63	<b>-3</b>
<b>3H</b>	60	63	<b>-3</b>
<b>3D</b>	90	93	<b>-3</b>
<b>3C</b>	76	80	<b>-4</b>
<b>3H</b>	76	80	<b>-4</b>
<b>3D</b>	75	80	<b>-5</b>
<b>3H</b>	65	70	<b>-5</b>
<b>3H</b>	68	73	<b>-5</b>
<b>3H</b>	90	97	<b>-7</b>
<b>3H</b>	62	70	<b>-8</b>
<b>3H</b>	52	63	<b>-11</b>
<b>3H</b>	50	63	<b>-13</b>

## La storia della classe '2004'

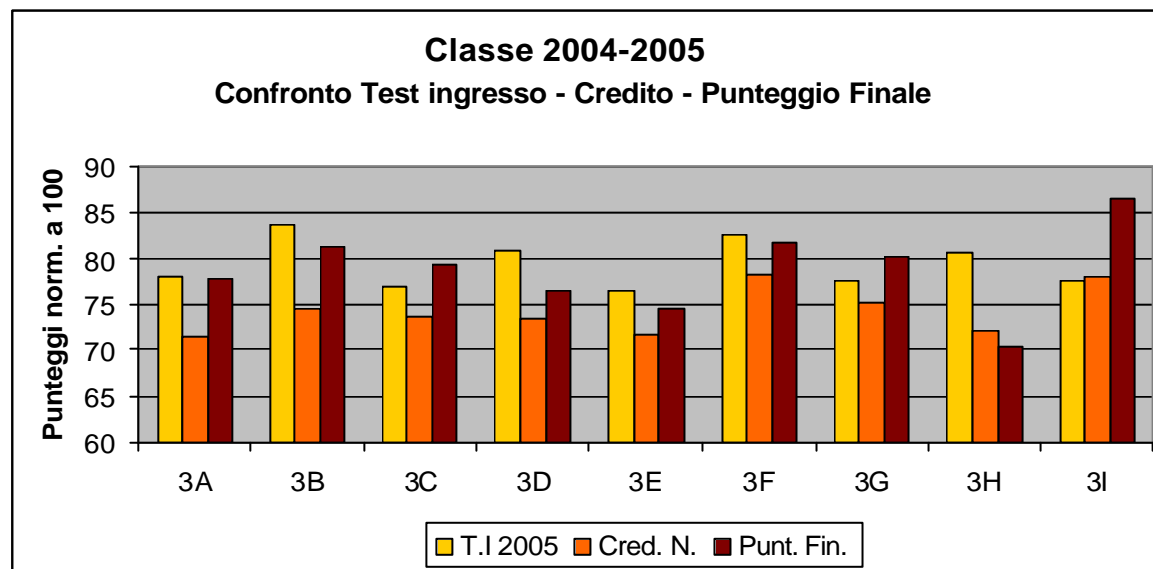
2004: anno di massima espansione del liceo Sarpi: 296 iscritti in quarta ginnasio

2004/05: 11 quarte ginnasio (A-M) 296 studenti

2008/2009: 9 terze liceo (A-I) 180 studenti

<b>Iscritti 4 gin 2004/2005</b>	<b>296</b>	
<b>Diplomati</b>	<b>178</b>	<b>60%</b>
<b>Trasferiti - NP nei 5 anni</b>	<b>118</b>	<b>40%</b>

	<b>T.I 2004</b>	<b>Cred. N. 2009</b>	<b>Punt. Fin. 2009</b>
<b>3A</b>	<b>78</b>	<b>72</b>	<b>78</b>
<b>3B</b>	<b>84</b>	<b>74</b>	<b>81</b>
<b>3C</b>	<b>77</b>	<b>74</b>	<b>79</b>
<b>3D</b>	<b>81</b>	<b>74</b>	<b>76</b>
<b>3E</b>	<b>76</b>	<b>72</b>	<b>75</b>
<b>3F</b>	<b>83</b>	<b>78</b>	<b>82</b>
<b>3G</b>	<b>78</b>	<b>75</b>	<b>80</b>
<b>3H</b>	<b>81</b>	<b>72</b>	<b>70</b>
<b>3I</b>	<b>78</b>	<b>78</b>	<b>87</b>



**Curvatura delle scienze (B-D-F-H):** punteggi test d'ingresso più elevati, confermati dal punteggio finale per B e F

**Curvatura dei linguaggi (A-C-E-G):**

punteggi test d'ingresso meno elevati, per C e G punteggio finale maggiore del punteggio test

**3H:** percorso scolastico che non ha valorizzato le elevate potenzialità della classe

**3I:** percorso scolastico che ha valorizzato al massimo, anche nel momento dell'esame, le potenzialità della classe

## Sintesi dei risultati

- **Due studenti, con credito scolastico di 14 punti, non hanno superato l'esame di stato; nel 2006 uno studente, con credito 8 punti, non superò l'esame (allora la normativa non prevedeva l'ammissione da parte del Consiglio di classe)**
- **Commissioni costituite da una classe della 'Curvatura dei linguaggi' e da una classe della 'Curvatura delle scienze': in due commissioni risultati migliori per le classi della curvatura delle scienze (3B, 3F), in altre due commissioni risultati migliori per le classi della curvatura dei linguaggi (3C, 3G)**
- **Risultato medio: inferiore di un punto rispetto allo scorso anno e inferiore di 1,2 punti rispetto alla media degli ultimi dieci anni**
- **SEZIONI B – F– I: risultato sensibilmente superiore a quello medio del liceo**
- **SEZIONI E – H: risultato sensibilmente inferiore a quello medio del liceo**
- **La variazione dei punteggi massimi di credito scolastico e colloquio ha avuto come effetto un punteggio medio finale inferiore a quello dello scorso anno a fronte di prove migliori o allineate a quelle dello scorso anno.**
- **I punti 'persi' al colloquio non sono stati bilanciati dal maggior punteggio del credito scolastico.**
- **Anomalia 3I: credito scolastico medio circa pari a quello della 3F, ma punteggio medio finale superiore di circa 5 punti.**
- **Anomalia 3H: credito scolastico medio circa pari a quello della 3G, stessi presidente e commissari esterni, ma punteggio medio finale inferiore di circa 8 punti**
- **Anomalia 3H: scarsa correlazione credito scolastico - voto**
- **Prove di esame con marcata polarizzazione di negatività e positività che appaiono non riconducibili all'andamento scolastico delle classi.**
- **Polarizzazione: riconducibile alla costituzione delle Commissioni e alla conduzione dell'esame**
- **3H: percorso scolastico che non ha valorizzato le elevate potenzialità della classe**
- **3I: percorso scolastico che ha valorizzato al massimo, anche nel momento dell'esame, le potenzialità della classe**